



UNIVERSITA' DEGLI STUDI DI UDINE

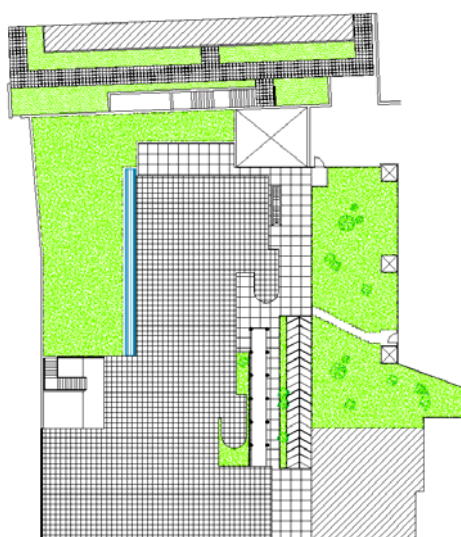
RIPARTIZIONE TECNICA

Via Cosattini n. 29 – 33100 Udine

PROVINCIA DI UDINE

COMUNE DI UDINE

PROGETTO DI RISTRUTTURAZIONE DELL'EDIFICIO SITO IN VIA TREPPO n. 18 AD USO DELLA FACOLTA' DI ECONOMIA



PROGETTO ESECUTIVO

ELENCO PREZZI UNITARI

EP

DATA:

AGG:

PROGETTISTA: dott. ing. Giampaolo Proscia

COLLABORATORI: dott. ing. Giovanni Vuerli
dott. ing. Nicoletta Bernardis
geom. Roberto Modonutti

Elenco dei Prezzi

COD.E.P.	DESCRIZIONE	U.M.	PREZZO Euro
1.2	DEMOLIZIONE DI STRUTTURE IN CALCESTRUZZO SEMPLICE O ARMATO Esecuzione della demolizione di strutture in calcestruzzo semplice o armato, di qualunque forma e spessore, compreso l'eventuale intonaco, il taglio del ferro di armatura, la rimozione di tubazioni, l'esecuzione di puntellazioni e protezioni necessarie, i ponteggi di lavoro, la discesa dei materiali di risulta da qualunque altezza e profondità ed il loro trasporto alle pubbliche discariche, l'indennità di discarica, l'uso di compressori con martelli pneumatici, pinze demolitrici od altri mezzi demolitori, ad esclusione delle mine.		
1.2.A	Per calcestruzzo andante armato (Euro centocinquantacinque e ottantasette centesimi)	m³	155.87
1.3	DEMOLIZIONE DI C.A. Esecuzione di demolizione di opere in c.a. per spessori fino a 30 cm, mediante l'uso di segatrice circolare per calcestruzzi, eseguito a qualsiasi altezza, compreso disco diamantato, energia elettrica, carico e trasporto del materiale di risulta alle pubbliche discariche, l'indennità di discarica, installazione delle attrezzature da taglio, materiali di consumo, demolizione in parti più piccole per agevolarne la movimentazione, teli di protezione. (Euro centoquarantotto e sei centesimi)	m²	148.06
1.4	FORATURE DI STRUTTURE IN C.A. Esecuzione di forature passanti su travi in c.a. e murature di qualsiasi tipo mediante l'uso di adeguati attrezzi a rotazione, fino ad una profondità di 50 cm, compreso ponti di servizio, rimozione del materiale di risulta, trasporto alle pubbliche discariche, indennità di discarica, pulizia, eventuale ripristino di sbrecciature con malta antiritiro.		
1.4.A	Diametro del foro fino a 50 mm (Euro trentadue e settantadue centesimi)	cad	32.72
1.4	FORATURE DI STRUTTURE IN C.A. Esecuzione di forature passanti su travi in c.a. e murature di qualsiasi tipo mediante l'uso di adeguati attrezzi a rotazione, fino ad una profondità di 50 cm, compreso ponti di servizio, rimozione del materiale di risulta, trasporto alle pubbliche discariche, indennità di discarica, pulizia, eventuale ripristino di sbrecciature con malta antiritiro.		
1.4.E	Diametro del foro fino a 250 mm (Euro quarantanove e novantaquattro centesimi)	cad	49.94
1.5	DEMOLIZIONE DI TRAMEZZATURE Esecuzione della demolizione di tramezzature o tamponamenti di qualsiasi tipo e spessore, compreso intonaci, rivestimenti, rimozione di tubature, trasporto del materiale di risulta alle pubbliche discariche, l'indennità di discarica, l'accatastamento del materiale recuperabile entro l'area di cantiere, pulitura dello stesso, ponteggi e puntelli.		
1.5.A	Spessore complessivo fino a 12 cm compreso (Euro sette e quarantotto centesimi)	m²	7.48
1.6	RIMOZIONE DI TUBI PLUVIALI, GRONDE E SIMILI Esecuzione di rimozioni di tubi pluviali, gronde e simili di qualsiasi tipo e sviluppo (lamiera, PVC) compreso ponteggi, ferramenta di sostegno e ancoraggio, accatastamento del materiale recuperabile entro l'area di cantiere, trasporto alle pubbliche discariche del materiale di risulta con relativa indennità.		
1.6.A	Sviluppo 50 cm (Euro sei e ventinove centesimi)	m	6.29
1.8	DEMOLIZIONE DI PAVIMENTI E SOTTOFONDI Esecuzione di demolizione di pavimenti e sottofondi di qualsiasi tipo, dello spessore fino a 10 cm, eseguita a qualsiasi altezza, compreso il carico, trasporto e scarico del materiale di rifiuto alle pubbliche discariche, l'indennità di discarica, l'eventuale accatastamento del materiale recuperabile entro l'area di cantiere, pulizia del materiale recuperato.		

Elenco dei Prezzi

COD.E.P.	DESCRIZIONE	U.M.	PREZZO Euro
1.8.A	In ceramica, marmo, pietra <i>(Euro dieci e ventitre centesimi)</i>	m ²	10.23
1.9	RIMOZIONE DI PAVIMENTO MODULARE SOPRAELEVATO Esecuzione della rimozione del pavimento modulare sopraelevato, con smontaggio totale della struttura di sostegno, compreso accatastamento dei manufatti, trasporto del materiale di risulta alle pubbliche discariche, pulizia a rimozione ultimata.		
1.9.A	Rimozione dei pannelli e della struttura <i>(Euro dodici e ottantacinque centesimi)</i>	m ²	12.85
1.10	RIMOZIONE DI SERRAMENTI Esecuzione della rimozione di serramenti interni ed esterni di qualsiasi tipo (legno, ferro, alluminio, PVC) e dimensione, compresi ponteggi, coprifili, controcassa, vetri, accatastamento entro l'area di cantiere del materiale riutilizzabile, trasporto a discarica del materiale di risulta, indennità di discarica. <i>(Euro diciotto e tre centesimi)</i>	m ²	18.03
1.11	RIMOZIONE DI RINGHIERE E PARAPETTI E CANCELLI Esecuzione della rimozione di ringhiere e parapetti e cancelli di qualsiasi tipo (ferro, legno, materie plastiche, elementi prefabbricati in cls), compreso attrezzature, rimozione degli ancoraggi e delle piastre, tagli, ripristino delle murature, ponteggi, puntellazioni, assistenza, accatastamento del materiale recuperato entro l'area di cantiere, trasporto del materiale di risulta alle pubbliche discariche, indennità di discarica. <i>(Euro tredici e ventitre centesimi)</i>	m ²	13.23
1.12	RIMOZIONE E RICOLLOCAMENTO IN OPERA DI PAVIMENTAZIONE IN MODULI AUTOBLOCCANTI Esecuzione della rimozione e successivo ricollocamento in opera di pavimentazioni in moduli autobloccanti in calcestruzzo eseguito con ogni cura, compreso accatastamento del materiale recuperato, ricollocamento in opera con lo stesso disegno dell'esistente, sabbia, reintegrazione dei moduli autobloccanti andati persi nella rimozione, compattazione, sigillatura delle fughe con sabbia. <i>(Euro trentuno e quarantuno centesimi)</i>	m ²	31.41
2.1	SCOTICO SUPERFICIALE Esecuzione di scotico del terreno superficiale a sezione ampia, per profondità fino a 50 cm, compreso lo sterro di arbusti e ceppaie, il carico e trasporto a deposito temporaneo in terreni nell'ambito del cantiere od adiacenti, il trasporto, carico e scarico alle pubbliche discariche con la relativa indennità del materiale eccedente o non idoneo al reimpiego. <i>(Euro sei e settantadue centesimi)</i>	m ³	6.72
2.2	SCAVO DI SBANCAMENTO Esecuzione di scavo di sbancamento a sezione aperta per profondità fino a 5 m, in terreno di qualsiasi natura e consistenza, compresi i trovanti fino a 0,5 m ³ di volume, ad esclusione della roccia tenera e della roccia dura da mina, asciutto o bagnato, in presenza d'acqua di qualsiasi natura, provenienza ed entità per la formazione di splateamenti, cassonetti, sedi stradali, per l'apertura, l'allargamento ed approfondimento di bacini, canali e fossi, per la bonifica di sottofondi cedevoli per l'impostazione di opere d'arte (platee e fondazioni di edifici), rilevati e rinterri, da eseguirsi con idonei mezzi meccanici, compreso lo sterro di arbusti e ceppaie, l'aggottamento delle acque, le eventuali sbadacchiature e puntellazioni delle pareti, la conservazione ed il mantenimento di eventuali costruzioni sotterranee quali tubazioni, condutture di ogni genere, cavi, opere d'arte, la formazione di pendenze, se prescritte, il carico e trasporto nell'ambito del cantiere dell'idoneo materiale di risulta, a ritombamento o in rilevato, perfettamente sagomato e compattato, ovvero il carico, trasporto e scarico alle pubbliche discariche del materiale non idoneo od eccedente, compresa l'indennità di discarica o deposito ed eventuale viabilità provvisoria di cantiere. <i>(Euro tredici e cinque centesimi)</i>	m ³	13.05
2.3	SCAVO DI FONDAZIONE ESEGUITO A MANO ALL'INTERNO DI EDIFICI Esecuzione di scavo a mano per la formazione di fondazioni di opere d'arte in genere, posa		

Elenco dei Prezzi

COD.E.P.	DESCRIZIONE	U.M.	PREZZO Euro
	tubazioni all'interno di edifici in terreno di qualsiasi natura e consistenza compresi i trovanti fino a 0,5 m3, la roccia tenera da piccone o da punta, con esclusione della roccia dura da mina, asciutto o bagnato, anche in presenza di acqua di qualsiasi natura, provenienza ed entità, per profondità fino a 2 m dal piano di scavo, compreso sbadacchiature e puntellazioni di pareti, la conservazione ed il mantenimento di eventuali manufatti quali tubazioni, condutture, cavi, opere d'arte, reperti archeologici ecc., la formazione di pendenze, rinterro, carico e trasporto del materiale di risulta alle pubbliche discariche, l'indennità di discarica e l'aggottamento delle acque.		
2.3.A	Anche in presenza d'acqua (tirante d'acqua fino a 20 cm) (Euro cinquantacinque e sessantuno centesimi)	m³	55.61
2.4	GHIAIONE NATURALE Fornitura e posa in opera di ghiaione naturale vagliato, pezzatura 3-7 cm per formazione di drenaggi e sottofondi di pavimenti, compreso sovrastante strato dello spessore minimo di 2 cm di ghiaia vagliata e stendimento livellazione eseguita a mano.		
2.4.A	Eseguito con mezzo meccanico (Euro venti e novantatre centesimi)	m³	20.93
2.4	GHIAIONE NATURALE Fornitura e posa in opera di ghiaione naturale vagliato, pezzatura 3-7 cm per formazione di drenaggi e sottofondi di pavimenti, compreso sovrastante strato dello spessore minimo di 2 cm di ghiaia vagliata e stendimento livellazione eseguita a mano.		
2.4.B	Eseguito a mano all'interno di edifici (Euro trentadue e quindici centesimi)	m³	32.15
2.5	TERRA VEGETALE Fornitura e posa in opera di terra vegetale di coltivo vagliata, priva di radici, erbe infestanti, ciottoli, ecc. compreso stesa, sagomatura, modellazione e fresatura con mezzo meccanico. (Euro trenta e ottantotto centesimi)	m³	30.88
2.6	RINTERRO DELLO SCAVO CON SABBIONE DI CAVA A PROTEZIONE DI TUBAZIONI Rinterro dello scavo per l'esecuzione del letto di posa, dei rinfianchi e del ricoprimento a protezione di tubazioni per impianti in genere mediante fornitura e posa in opera di sabbione di cava compreso lo stendimento, il costipamento e la formazione dell'eventuale pendenza necessaria. (Euro ventiquattro e ottantotto centesimi)	m³	24.88
3.1	MAGRONE IN CALCESTRUZZO Esecuzione di getto in opera di calcestruzzo non armato per magrone di fondazione e calottatura tubazioni confezionato con 150 kg di cemento CEM I 32,5 per m3 di impasto, inerti di dimensione massima di 30 mm, in opera a qualunque altezza e profondità, compresi eventuali casseri di contenimento, stesa e lisciatura. (Euro novantaquattro e trentacinque centesimi)	m³	94.35
3.2	CALCESTRUZZO PER FONDAZIONI Esecuzione di getto in opera di calcestruzzo armato a resistenza garantita per strutture di fondazione quali travi rovesce, plinti, cordoli di collegamento fondazioni, ecc. confezionato con cemento CEM I 32,5 o 42,5, inerti di adeguata granulometria con dimensioni max. fino a 30 mm, in opera a qualunque altezza e profondità, compreso casseratura, armo e disarmo, fori o lesene per passaggio impianti, uso del vibratore meccanico, con la sola esclusione del ferro d'armatura compensato a parte.		
3.2.B	Classe Rck 30 (Euro centocinquantatre e cinquantasei centesimi)	m³	153.56
3.4	CALCESTRUZZO PER MURI Esecuzione di getto in opera di calcestruzzo armato a resistenza garantita per murature in elevazione, confezionato con cemento CEM I 32,5 o 42,5, inerti di adeguata granulometria con dimensioni max fino a 30 mm, comprese casserature di contenimento, elementi		

Elenco dei Prezzi

COD.E.P.	DESCRIZIONE	U.M.	PREZZO Euro
3.4.A	<p>trasversali di fissaggio, puntellazioni, ponteggi di servizio, armo e disarmo, inserti per sagomature e fori per aperture o lesene per passaggio impianti, disarmante, uso del vibratore meccanico, bagnatura, con la sola esclusione del ferro d'armatura compensato a parte.</p> <p>Con Rck 30 e con spessore da 16 cm a 25 cm compresi</p> <p>(Euro duecentotrentasei e otto centesimi)</p>	m³	236.08
3.6	<p>CASSERI PER FACCIA VISTA</p> <p>Fornitura e posa in opera di casseri realizzati con tavole in legno piallate della larghezza di 15-20 cm di spessore uniforme perfettamente accostate, per getti in calcestruzzo da lasciare con le facce in vista, poste in opera verticali od orizzontali, secondo le indicazioni progettuali, su superfici piane o in curva, compresi listelli per smussi agli spigoli e nelle riprese di getto, disarmante adeguato.</p>		
3.6.A	<p>Casseri per muri in elevazione</p> <p>(Euro ventinove e dodici centesimi)</p>	m²	29.12
3.6	<p>CASSERI PER FACCIA VISTA</p> <p>Fornitura e posa in opera di casseri realizzati con tavole in legno piallate della larghezza di 15-20 cm di spessore uniforme perfettamente accostate, per getti in calcestruzzo da lasciare con le facce in vista, poste in opera verticali od orizzontali, secondo le indicazioni progettuali, su superfici piane o in curva, compresi listelli per smussi agli spigoli e nelle riprese di getto, disarmante adeguato.</p>		
3.6.B	<p>Casseri per scale</p> <p>(Euro quarantuno e sessantotto centesimi)</p>	m²	41.68
3.7	<p>ANCORAGGI MEDIANTE FORATURA</p> <p>Esecuzione di ancoraggi di nuove strutture mediante foratura con trapano a rotopercolazione, fornitura e inghisaggio di barre metalliche in acciaio Fe B 44 k e sigillatura con malta antiritiro EMACO S 55 od equivalente, compreso ogni materiale necessario, i materiali di usura, ponteggi.</p>		
3.7.A	<p>Fori da 12 a 20 mm con barre fino al diam. 12 mm per profondità fino a 60 cm e lunghezza barre fino a 150 cm</p> <p>(Euro quindici e sessantacinque centesimi)</p>	cad	15.65
3.8	<p>GETTO DI CALCESTRUZZO PER MASSETTI ARMATI</p> <p>Esecuzione di massetti armati carrai mediante fornitura e posa in opera di calcestruzzo armato con rete elettrosaldata di spessore minimo di 15 cm, sistemazione del fondo ben livellato e compattato, tagli, sfridi, casseri di contenimento, vibratura meccanica, formazione di giunti con ferro tondo in acciaio, formazione di rampe, pendenze, lisciatura della superficie con spolvero superficiale al quarzo, trattamento antisdrucchiolo mediante rigatura con scopa di saggina, smussi, listelli, raccordi, trasporto a rifiuto del materiale di risulta, pulizia con la sola esclusione della rete elettrosaldata compensata a parte.</p>		
3.8.A	<p>Con finitura superiore antisdrucchiolo</p> <p>(Euro ventidue e settantaquattro centesimi)</p>	m²	22.74
3.9	<p>ACCIAI PER C.A.</p> <p>Fornitura e posa in opera di acciaio ad aderenza migliorata per cementi armati in barre o in rete elettrosaldata tipo FeB44k controllato in stabilimento, compreso taglio, sfrido, sagomatura, assemblaggio delle barre, legature, eventuali saldature.</p> <p>(Euro uno e quarantatre centesimi)</p>	Kg	1.43
4.2	<p>MATTONI PER CHIUSURE IN BRECCIA</p> <p>Fornitura e posa in opera di mattoni pieni o semipieni comuni di laterizio per chiusura in breccia di fori in genere, nicchie, formazione di spallette su nuove aperture, modifiche di aperture esistenti e parziali rifacimenti, posti in opera con malta bastarda di cemento compreso rimozione dell'intonaco esistente nelle zone di contatto, ponteggi, regoli, tagli, sfridi, trasporto del materiale di risulta alle pubbliche discariche con relativa indennità.</p> <p>(Euro trecentoquarantotto e ventitre centesimi)</p>	m³	348.23

Elenco dei Prezzi

COD.E.P.	DESCRIZIONE	U.M.	PREZZO Euro
4.3	PARETI IN MATTONI FORATI Fornitura e posa in opera di mattoni forati in laterizio per formazione di pareti divisorie, contropareti, rivestimento canne fumarie, chiusure vani, impianti e tamponamenti, compreso ponteggi, regoli, formazione di piattabande e architravi, riseghe, malta, tagli e sfridi.		
4.3.A	Mattoni forati s = 8 cm posti in opera con malta bastarda (Euro ventinove e sessanta centesimi)	m ²	29.60
4.6	LASTRE DI CARTONGESSO Fornitura e posa in opera di lastre in cartongesso a formazione di pareti divisorie di qualsiasi altezza poste in opera su telai metallici, compreso lastre, viti e tasselli di fissaggio, bande armate (paraspigoli), formazione dei giunti e fori per passaggio impianti, protezione delle guide a pavimento con cartone catramato o foglio in polietilene, stuccatura e rasatura dei giunti, nastro microforato, stucco, formazione di spallette, spigoli, riseghe, tagli, sfridi e ponteggi, esclusi telai metallici con montanti a C e guide a pavimento e soffitto ad U.		
4.6.A	Doppia lastra, spessore delle lastre 12,5 mm (Euro sette e settanta centesimi)	m ²	7.70
4.7	CONTROPARETI CON LASTRE IN CARTONGESSO Fornitura e posa in opera di lastre prefabbricate in cartongesso a formazione di contropareti poste in opera su orditura metallica in acciaio zincato compreso lastre, orditura metallica, viti, tasselli, paraspigoli, fori, stuccature, rasature con gesso, tagli, sfridi e ponteggi ed ogni altra lavorazione per dare la superficie atta a ricevere la tinteggiatura.		
4.7.A	Rivestimento dell'orditura con doppia lastra da 12,5 mm (Euro trenta e ottantadue centesimi)	m ²	30.82
4.8	TAVOLATO IN CALCESTRUZZO CELLULARE Fornitura e posa in opera di tavolato verticale realizzato in blocchi di calcestruzzo cellulare espanso autoclavato dello spessore di 5 cm, posti a coltello a qualunque altezza e legati con idoneo collante come indicato dalla Ditta produttrice. E' altresì compresa la fornitura e posa in opera, alla base del tavolato, di un nastro in agglomerato di trucioli di gomma della larghezza di 25 cm risvoltato ai bordi verso l'alto e di spessore compreso di 10 mm. Nel prezzo si intendono compresi e compensati gli oneri per la formazione di architravi, piattabande, vani per aperture in genere, spallette per porte e finestre, il taglio, lo sfrido, la formazione ed il disfacimento dei piani di lavoro interni e quanto necessario per dare il lavoro finito a regola d'arte. Non saranno computati i fori per porte a tutta altezza. Spessore cm 5. (Euro venti e ventiquattro centesimi)	m ²	20.24
4.9	TAVOLATO IN CALCESTRUZZO CELLULARE REI 180 Fornitura e posa in opera di tavolato verticale realizzato in blocchi di calcestruzzo cellulare espanso autoclavato aventi le seguenti caratteristiche tecniche debitamente documentate dall'Appaltatore ed accettate dalla D.L.: - spessore 10 cm; - densità apparente 500 kg/m ³ ; - resistenza fuoco intonacata REI 180'; - potere fonoisolante intonacata 40 dB. La posa sarà a blocchi sfalsati, posti a coltello e legati con idoneo collante come indicato dalla Ditta produttrice. E' altresì compresa la fornitura e posa in opera, alla base del tavolato, di un nastro in agglomerato di trucioli di gomma della larghezza di 33 cm risvoltato ai bordi verso l'alto e di spessore compreso di 10 mm. Nel prezzo si intendono compresi e compensati gli oneri per la formazione di architravi, piattabande, vani per aperture in genere, spallette per porte e finestre, il taglio, lo sfrido, la formazione ed il disfacimento dei piani di lavoro interni e quanto necessario per dare il lavoro finito a regola d'arte. Non saranno computati i fori per porte a tutta altezza che interrompano completamente i settori successivi del tavolato stesso. (Euro venticinque e settantacinque centesimi)	m ²	25.75

Elenco dei Prezzi

COD.E.P.	DESCRIZIONE	U.M.	PREZZO Euro
5.1	SOLAIO AREATO Esecuzione di pavimento aerato, mediante il posizionamento su un piano già predisposto di elementi modulari in PVC a forma di cupola, aventi quattro punti di appoggio e nervature di irrigidimento, dimensioni in pianta di 50x50 cm, in opera compreso getto di completamento superiore e tra le nervature con calcestruzzo Rck 25, fornitura e posa di tubi in PVC di sfiato lungo i perimetri, inserimento nella muratura con griglia esterna in rame, eventuali casseri di contenimento, ad esclusione del ferro d'armatura compensato a parte.		
5.1.B	Per altezza elemento di 25 cm (Euro trenta e cinque centesimi)	m²	30.05
6.1	ACCIAIO STRUTTURALE PER SCALE Esecuzione di struttura in carpenteria metallica per realizzazione di scale interne od esterne mediante fornitura, posa in opera ed assemblaggio di elementi profilati ad U - I - L - IPE - HE ed equivalenti, trafilati a caldo, compreso l'eventuale preassemblaggio in officina, il carico, trasporto, scarico a piè d'opera, il montaggio, l'assemblaggio, le unioni meccaniche con saldature o con bulloni ad alta resistenza secondo le prescrizioni progettuali, le piastre, i tirafondi, l'irrigidimento ed i collegamenti necessari, i parapetti, i gradini e pianerottoli in grigliato metallico antitacco, gli sfridi, la sabbiatura e la verniciatura protettiva antiruggine, i ponti di servizio, le assistenze murarie.		
6.1.A	Acciaio di classe Fe 360, con zincatura a caldo (Euro quattro e ventitre centesimi)	Kg	4.23
6.2	RECINZIONE IN ACCIAIO ZINGATO Fornitura e posa in opera di recinzione costituita da pannelli in acciaio elettrosaldato preverniciato del peso non superiore a 22 kg/m², compreso piantane di sostegno fissate su murature e fori esistenti, bulloni di sicurezza con rondella in acciaio inox, tagli, sfridi, saldature, bordature, assistenze murarie, trasporto, carico, scarico, puntelli, materiali di consumo.		
6.2.A	Altezza pannello 140 cm (Euro cento/00)	m²	100.00
6.3	CANCELLO IN ACCIAIO Fornitura e posa in opera di cancelli in acciaio scorrevoli su guide inferiori, realizzati con profili angolari, piatti, UPN, L, lamiere e semilavorati trafilati a caldo, oppure con sagome composte mediante saldatura come da particolari costruttivi, compreso il carico, trasporto, scarico a piè d'opera, montaggio, assemblaggio, unioni metalliche con saldatura o bulloni, piastre di appoggio, irrigidimenti, ruote tornite a doppio cuscinetto, assistenze murarie.		
6.3.A	Con zincatura a caldo (Euro sei e trentadue centesimi)	Kg	6.32
6.4	RINGHIERE E PARAPETTI Fornitura e posa in opera di ringhiere e parapetti di scale e ballatoi, eseguiti a semplice disegno, con profilati metallici ad U, T, L, O, compreso corrimano, materiali di consumo, sfridi, trasporto, carico, scarico, ancoraggi, assistenze murarie, ponti di servizio.		
6.4.A	In acciaio con zincatura a caldo (Euro otto e settantotto centesimi)	Kg	8.78
7.1	SOTTOFONDI PER PAVIMENTAZIONI Esecuzione di sottofondo per la formazione del piano di posa per pavimenti in piastrelle di ceramica gres, klinker, marmo, ecc., eseguito con impasto di sabbia e cemento tipo CEM I 32,5, con superficie superiore perfettamente piana, compresa pulizia del piano di posa.		
7.1.A	Fino a 10 cm (Euro quindici e novantanove centesimi)	m²	15.99
8.1	IMPERMEABILIZZAZIONE CONTRO TERRA DI MURI CON SPALMATURA DI ASFALTO A FREDDO		

Elenco dei Prezzi

COD.E.P.	DESCRIZIONE	U.M.	PREZZO Euro
	Esecuzione di impermeabilizzazione di muri contro terra eseguita direttamente su getto in c.a. o superfici intonacate, costituita da doppia spalmatura di asfalto a freddo al solvente mescolato a mastice bitumoniso al solvente, in ragione di minimo 1 kg/m2 applicato a pennello, spazzolone o spruzzo, compresi i ponteggi. (Euro dieci e sessantanove centesimi)	m²	10.69
8.2	FOGLIO DRENANTE Fornitura e posa in opera di foglio drenante a protezione delle impermeabilizzazioni eseguite contro terra compreso fissaggio, sovrapposizioni e ponteggi.		
8.2.A	Foglio drenante spessore 8 mm (Euro otto e venti centesimi)	m²	8.20
8.3	CORDONE WATER-STOP CON BARRE DI BENTONITE PER GIUNTI DI STRUTTURE IN C.A. Esecuzione di cordone water-stop in giunti di fondazioni e muri in c.a. mediante fornitura e posa in opera di barre a contenuto di bentonite sodica, sezione quadrata di 20x25 mm, posizionate in asse alla struttura, compreso pulizia del fondo, fissaggio con chiodatura e opportune sovrapposizioni. (Euro otto e trentasei centesimi)	m	8.36
9.1	RASATURA DI SUPERFICI IN CLS Esecuzione di rasatura di superfici in calcestruzzo armato (tagliato) mediante "Rasbeton" o similare, previa precedente preparazione della superficie mediante stesura di antiruggine sui ferri d'armatura a vista e spalmatura di primer aggrappante, compreso ogni onere inerente per dare il lavoro finito a regola d'arte. (Euro diciotto/00)	m²	18.00
9.2	INTONACO INTERNO A TRE STRATI Esecuzione di intonaco interno a tre strati dei quali il primo costituito da spruzzatura (rinzaffo), i successivi come da descrizione, dello spessore non inferiore a 1,5 cm applicato a mano su superfici orizzontali, verticali o inclinate, sia piane che curve, in locali di qualsiasi dimensione, compreso formazione di spigoli, spallette, paraspigoli in lamiera di acciaio zincata, fasce, teli di protezione, rete porta intonaco in corrispondenza dei giunti, formazione e disfacimento del piano di lavoro, pulizia, trasporto in discarica dei materiali di risulta, l'indennità di discarica.		
9.2.A	Drizzatura (2° strato) in malta bastarda e stabilitura (3° strato) in malta fine di grassello di calce e sabbie selezionate (Euro diciotto e cinquantasette centesimi)	m²	18.57
9.3	RIPRESA DI INTONACI INTERNI Esecuzione della ripresa di intonaci interni di qualsiasi tipo e spessore, su murature interne, compreso formazione e disfacimento del piano di lavoro, pulizia, trasporto in discarica dei materiali di risulta, l'indennità di discarica. (Euro ventiquattro e settantadue centesimi)	m²	24.72
9.4	PROTEZIONE ANTINCENDIO DI SOLAIO Esecuzione della protezione antincendio di solaio in predalles realizzata con lastra in calcio silicato di spessore 8 mm, atta a conferire una resistenza al fuoco REI 120, compreso preparazione della superficie di posa, fornitura e posa delle lastre, tasselli metallici ad espansione, nastro microforato coprigiunto, sigillante composto, profili di chiusura, tagli e sfridi. (Euro ventisette e novantadue centesimi)	m²	27.92
9.5	PROTEZIONE ANTINCENDIO DI PARETE Esecuzione della protezione antincendio su un lato di parete divisoria in laterizio, realizzata mediante fornitura e posa in opera di lastre in calcio-silicato dello spessore di 8 mm, atte a conferire una resistenza al fuoco REI 120, compresa preparazione della superficie di posa, fornitura e posa delle lastre, tasselli metallici ad espansione, nastro microforato coprigiunti, sigillante, profili di chiusura, tagli e sfridi, ponteggi, dichiarazione di corretta posa in opera da parte della ditta esecutrice, certificato di prova.		

Elenco dei Prezzi

COD.E.P.	DESCRIZIONE	U.M.	PREZZO Euro
	(Euro ventitre e ottanta centesimi)	m ²	23.80
9.7	<p>PARASPIGOLI</p> <p>Fornitura e posa in opera di paraspigoli per spessori d'intonaco fino a 15 mm in lamiera zincata con protezione in PVC delle parti in vista, posti in opera prima dell'intonaco, compreso tagli, sfridi, ponteggi.</p>		
	(Euro due e uno centesimi)	m	2.01
10.1	<p>PAVIMENTO FLOTTANTE</p> <p>Realizzazione di pavimento flottante sopraelevato tipo "Intec Floor" o similare, posato su sottofondo finito con lisciatura a frattazzo fine, formato da :</p> <p>a) struttura portante leggera con collonnine in acciaio zincato e boccola alla base con escursione fino a cm 100, sistema di regolazione e bloccaggio con stelo di altezza prestabilita o testa filettata, dado con tacche di fissaggio, traversa leggera di collegamento in acciaio zincato con profilo nervato a sezione aperta di spessore mm. 1;</p> <p>b) pannello modulare costituito da conglomerato di legno e resine ad alta densità, ignifugo di classe 1, spessore mm. 40, nobilitazione inferiore in foglio di alluminio, finitura superiore in P.V.C. ignifugo di classe 1. Compresa nel prezzo anche la fornitura e la posa di una lama di ottone da mm. 20 nel cambio di pavimentazione.</p> <p>Il pavimento inoltre dovrà essere in possesso di un coefficiente di attrito conforme a quanto previsto dal DPR 24 luglio 1996, n.503 recante norme per l'eliminazione delle barriere architettoniche negli edifici, spazi e servizi pubblici.</p> <p>Nel prezzo si intendono compresi e compensati gli oneri per l'aspirazione del massetto, l'accurata posa a livello, il taglio, lo sfrido anche dovuto ad irregolarità dei vani, l'idonea campionatura completa di accessori che l'Appaltatore dovrà presentare prima dell'inizio dei lavori, la pulizia e l'asporto del materiale di risulta a fine lavoro, la raccolta differenziata del materiale di risulta, il conferimento con trasporto in discarica autorizzata del materiale di risulta, l'indennità di discarica e quanto altro necessario per dare il lavoro finito a regola d'arte.</p>		
	(Euro ottanta/00)	m ²	80.00
10.2	<p>PAVIMENTI IN PIASTRELLE DI GRES FINE PORCELLANATO</p> <p>Esecuzione di pavimenti mediante fornitura e posa in opera di piastrelle di prima scelta commerciale in gres fine porcellanato di qualsiasi spessore e dimensione, posato a cassero con collante su sottofondo di sabbia e cemento, compresi, collante, tagli, sfridi, incassi a muro, giunti a grandi riquadri, stuccatura delle fughe, la pulizia con segatura a posa ultimata, l'assistenza muraria.</p>		
10.2.A	<p>Finitura a vista antisdrucchiolo</p>		
	(Euro trentasei e sessantuno centesimi)	m ²	36.61
10.4	<p>ZOCCOLINO BATTISCOPA IN PIASTRELLE DI CERAMICA, GRES</p> <p>Fornitura e posa in opera di zoccolino battiscopa con guscio a pavimento per ambienti di qualunque tipo e dimensione, in piastrelle di ceramica, gres, altezza 8-10 cm, posato a filo intonaco finito o mezzo incassato, compreso tagli, sfridi, materiali di consumo, attrezzature, assistenze murarie.</p>		
10.4.A	<p>In piastrelle di gres lisce altezza 8-10 cm</p>		
	(Euro sette e cinquanta centesimi)	m	7.50
10.5	<p>RIFINITURA DI CALDANE, SOTTOFONDI, MASSETTI</p> <p>Esecuzione di rifinitura superiore di caldane, sottofondi, cappe di solai, massetti in genere, mediante fornitura e posa in opera di autolivellanti a basso spessore, a base di miscela di cemento, inerti e resina, lavorata a frattazzo fino, atta al ricevimento di pavimentazioni in linoleum, legno, gomma, moquette.</p>		
	(Euro tre e ventotto centesimi)	m ²	3.28
10.6	<p>RIVESTIMENTO INTERNO DI PARETI CON PIASTRELLE IN CERAMICA</p> <p>Fornitura e posa in opera di rivestimento interno di pareti eseguito mediante applicazione con colla adesiva di piastrelle in ceramica di prima scelta commerciale, di qualsiasi forma e dimensione ed a qualsiasi altezza, compreso tagli, sfridi, sigillatura delle fughe con apposito sigillante idrorepellente, pezzi speciali, paraspigoli in PVC, pulizia della superficie piastrellata,</p>		

Elenco dei Prezzi

COD.E.P.	DESCRIZIONE	U.M.	PREZZO Euro
10.6.A	trasporto in discarica del materiale di risulta, ponteggi. In gres fine porcellanato lucidato (Euro sessantuno e ottantadue centesimi)	m ²	61.82
10.7	SOGLIE IN PIETRA E MARMO Fornitura e posa in opera di soglie in lastra di pietra o marmo naturale spessore 4 cm, larghezza oltre 20 cm, con piano ribassato passante per battuta scuretti, levigata nella parte vista, con listello di battuta a tenuta d'acqua (per serramento) dimensioni 10x15 mm oltre il piano, compreso gocciolatoio, letto di posa in malta di cemento, sigillature, materiali di consumo		
10.7.B	In pietra piacentina (Euro duecentosessantanove e dodici centesimi)	m ²	269.12
10.8	DAVANZALI IN PIETRA O MARMO Fornitura e posa in opera di davanzali di finestre in lastre di pietra naturale spessore fino a 4/5 cm, larghezza oltre 20 cm, con piano ribassato passante, costa quadra e gocciolatoio, levigati e lucidati nelle parti viste, con listello di tenuta acqua in pietra delle dimensioni, oltre il piano, di 10x15 mm, compreso letto di posa in malta di cemento, sigillature, assistenze murarie, materiali di consumo, ponteggi.		
10.8.B	In pietra piacentina (Euro duecentotrentacinque e cinquantadue centesimi)	m ²	235.52
11.1	FINESTRE IN ALLUMINIO Fornitura e posa in opera di serramento apribile a cerniera, apertura ad anta-ribalta, realizzato con profili in alluminio anodizzato o elettrocolorato, profondità 50 mm, compreso guarnizioni di tenuta in gomma Dutral, controtelaio in tubolare di acciaio zincato, accessori, fermavetro, coprifili, mostrine, tagli, sfridi, ferramenta di sostegno e chiusura in alluminio, acciaio o ottone, materiali di consumo. sigillature con mastice siliconico, ponteggi, assistenze murarie, con la sola esclusione dei vetri compensati con altro articolo.		
11.1.A	Finestra vetrata con due ante (Euro duecentoventi e cinquanta centesimi)	m ²	220.50
11.2	PORTE ESTERNE IN ALLUMINIO Fornitura e posa in opera di porta per esterno cieca o vetrata, realizzata con profili in alluminio anodizzato o elettrocolorato a taglio termico della profondità di 55 mm e pannello coibentato con pannelli in lana di roccia rivestito sulle due facce in lamiera di alluminio anodizzata o elettrocolorata, dello spessore di 10/10 mm, compreso ferramenta di sostegno e chiusura in ottone, alluminio o acciaio, guarnizioni di tenuta in gomma Dutral, controtelaio in acciaio zincato, telaio, sigillature, accessori d'uso, assistenze murarie, coprifili, mostrine, ponteggi, tagli e sfridi, compresa predisposizione per l'applicazione del maniglione antipanico su tutte le ante quest'ultimo da computarsi a parte, con la sola esclusione dei vetri compensati con altro articolo..		
11.2.A	Porta a due ante (Euro quattrocentocinquantacinque e settantacinque centesimi)	m ²	455.75
11.3	PORTE INTERNE IN LEGNO Fornitura e posa in opera di porta interna ad uno o due battenti, cieca o vetrata, realizzata con telaio in legno massiccio rovere per murature con spessore fino a 16 cm, pannello cieco tamburato a struttura alveolare antimuffa autoestinguente con supporto in legno dello spessore minimo di 3 mm, rivestito sulle due facce in laminato plastico, compreso controtelaio in legno abete, ferramenta di sostegno e chiusura, guarnizioni, coprifili, mostrine, maniglie, assistenze murarie con la sola esclusione dei vetri compensati con altro articolo.		
11.3.A	Porta cieca ad un battente (Euro duecentosessantotto e sei centesimi)	m ²	268.06
11.3	PORTE INTERNE IN LEGNO		

Elenco dei Prezzi

COD.E.P.	DESCRIZIONE	U.M.	PREZZO Euro
11.3.B	<p>Fornitura e posa in opera di porta interna ad uno o due battenti, cieca o vetrata, realizzata con telaio in legno massiccio rovere per murature con spessore fino a 16 cm, pannello cieco tamburato a struttura alveolare antimuffa autoestinguente con supporto in legno dello spessore minimo di 3 mm, rivestito sulle due facce in laminato plastico, compreso controtelaio in legno abete, ferramenta di sostegno e chiusura, guarnizioni, coprifili, mostrine, maniglie, assistenze murarie con la sola esclusione dei vetri compensati con altro articolo.</p> <p>Porta cieca a due battenti</p> <p>(Euro duecentottantotto e settanta centesimi)</p>	m ²	288.70
11.5	<p>PORTE RESISTENTI AL FUOCO A UN'ANTA REI 120</p> <p>Fornitura e posa in opera, come da certificato di prova o indicazioni della Ditta fornitrice, di porta metallica cieca con classe di resistenza al fuoco REI 120, costituita da un telaio in acciaio profilato con zanche a murare, guarnizione autoespandente per tenuta ai fumi caldi e sede per guarnizione siliconica per tenuta fumi freddi, battente in lamiera di acciaio zincato a doppia parete e con intercapedine riempita con pannelli isolanti ad alta resistenza termica, cerniere con molla incorporata regolabile per la chiusura automatica, serratura antincendio tipo Yale adatta alle alte temperature e corredata da due chiavi, maniglie antincendio con anima in acciaio e rifinitura in materiale plastico, verniciatura con mano di fondo antiruggine applicata con procedimento elettrostatico ad essiccazione in forno, compreso assistenze murarie, ponteggi, puntelli, materiali di consumo, dichiarazione di conformità¹ della ditta costruttrice, certificato di prova ed omologazione, dichiarazione di corretta posa in opera da parte dell'installatore.</p>		
11.5.A	<p>Foro muro 900x2150 mm</p> <p>(Euro trecentoventiquattro e novantacinque centesimi)</p>	cad.	324.95
11.5	<p>PORTE RESISTENTI AL FUOCO A UN'ANTA REI 120</p> <p>Fornitura e posa in opera, come da certificato di prova o indicazioni della Ditta fornitrice, di porta metallica cieca con classe di resistenza al fuoco REI 120, costituita da un telaio in acciaio profilato con zanche a murare, guarnizione autoespandente per tenuta ai fumi caldi e sede per guarnizione siliconica per tenuta fumi freddi, battente in lamiera di acciaio zincato a doppia parete e con intercapedine riempita con pannelli isolanti ad alta resistenza termica, cerniere con molla incorporata regolabile per la chiusura automatica, serratura antincendio tipo Yale adatta alle alte temperature e corredata da due chiavi, maniglie antincendio con anima in acciaio e rifinitura in materiale plastico, verniciatura con mano di fondo antiruggine applicata con procedimento elettrostatico ad essiccazione in forno, compreso assistenze murarie, ponteggi, puntelli, materiali di consumo, dichiarazione di conformità¹ della ditta costruttrice, certificato di prova ed omologazione, dichiarazione di corretta posa in opera da parte dell'installatore.</p>		
11.5.C	<p>Foro muro 1300x2150 mm</p> <p>(Euro quattrocentotrentanove e quarantasette centesimi)</p>	cad.	439.47
11.6	<p>PORTE RESISTENTI AL FUOCO A DUE ANTE REI 120</p> <p>Fornitura e posa in opera, come da certificato di prova o indicazioni della Ditta fornitrice, di porta metallica cieca con classe di resistenza al fuoco REI 120, costituita da un telaio in acciaio profilato con zanche a murare, guarnizione autoespandente per tenuta ai fumi caldi e sede per guarnizione siliconica per tenuta fumi freddi, battente a due ante in lamiera di acciaio zincato a doppia parete e con intercapedine riempita con pannelli isolanti ad alta resistenza termica, cerniere con molla incorporata regolabile per la chiusura automatica, serratura antincendio tipo Yale adatta alle alte temperature e corredata da due chiavi, maniglie antincendio con anima in acciaio e rifinitura in materiale plastico, verniciatura con mano di fondo antiruggine applicata con procedimento elettrostatico ad essiccazione in forno, compreso regolatore di chiusura delle ante con guida di scorrimento interna, assistenze murarie, ponteggi, puntelli, materiali di consumo, dichiarazione di conformità della ditta costruttrice, certificato di prova ed omologazione, dichiarazione di corretta posa in opera da parte dell'installatore.</p>		
11.6.A	<p>Foro muro 1600x2150 mm</p> <p>(Euro seicentoseptantasei e quarantasei centesimi)</p>	cad	676.46
11.6	<p>PORTE RESISTENTI AL FUOCO A DUE ANTE REI 120</p>		

Elenco dei Prezzi

COD.E.P.	DESCRIZIONE	U.M.	PREZZO Euro
	Fornitura e posa in opera, come da certificato di prova o indicazioni della Ditta fornitrice, di porta metallica cieca con classe di resistenza al fuoco REI 120, costituita da un telaio in acciaio profilato con zanche a murare, guarnizione autoespandente per tenuta ai fumi caldi e sede per guarnizione siliconica per tenuta fumi freddi, battente a due ante in lamiera di acciaio zincato a doppia parete e con intercapedine riempita con pannelli isolanti ad alta resistenza termica, cerniere con molla incorporata regolabile per la chiusura automatica, serratura antincendio tipo Yale adatta alle alte temperature e corredata da due chiavi, maniglie antincendio con anima in acciaio e rifinitura in materiale plastico, verniciatura con mano di fondo antiruggine applicata con procedimento elettrostatico ad essiccazione in forno, compreso regolatore di chiusura delle ante con guida di scorrimento interna, assistenze murarie, ponteggi, puntelli, materiali di consumo, dichiarazione di conformità della ditta costruttrice, certificato di prova ed omologazione, dichiarazione di corretta posa in opera da parte dell'installatore.		
11.6.B	Foro muro 2000x2150 mm (Euro settecentocinquantesette e cinquantacinque centesimi)	cad.	757.55
11.6	PORTE RESISTENTI AL FUOCO A DUE ANTE REI 120 Fornitura e posa in opera, come da certificato di prova o indicazioni della Ditta fornitrice, di porta metallica cieca con classe di resistenza al fuoco REI 120, costituita da un telaio in acciaio profilato con zanche a murare, guarnizione autoespandente per tenuta ai fumi caldi e sede per guarnizione siliconica per tenuta fumi freddi, battente a due ante in lamiera di acciaio zincato a doppia parete e con intercapedine riempita con pannelli isolanti ad alta resistenza termica, cerniere con molla incorporata regolabile per la chiusura automatica, serratura antincendio tipo Yale adatta alle alte temperature e corredata da due chiavi, maniglie antincendio con anima in acciaio e rifinitura in materiale plastico, verniciatura con mano di fondo antiruggine applicata con procedimento elettrostatico ad essiccazione in forno, compreso regolatore di chiusura delle ante con guida di scorrimento interna, assistenze murarie, ponteggi, puntelli, materiali di consumo, dichiarazione di conformità della ditta costruttrice, certificato di prova ed omologazione, dichiarazione di corretta posa in opera da parte dell'installatore.		
11.6.C	Regolatore di chiusura con guida di scorrimento (Euro quattrocentoquarantotto e ventisei centesimi)	cad	448.26
11.7	VETROCAMERE Fornitura e posa in opera su serramenti di qualsiasi tipo e forma, facciate continue, pareti, ecc. a qualsiasi altezza di lastre in vetro incolore ottenute con procedimento di fabbricazione FLOAT conforme alle norme UNI EN 575-1/2 unite al perimetro da distanziatore contenente disidratante efficacemente sigillato alle lastre conforme alla norma UNI 10593 - 1/2/3/4, compreso distanziatori per assicurare una corretta posizione delle lastre, sigillatura con mastice siliconico, tagli, sfridi, ponteggi.		
11.7.A	Con due lastre da 4 mm, intercapedine 9 mm (Euro trentasette e ventotto centesimi)	m²	37.28
11.8	MANIGLIONE ANTIPANICO Fornitura e posa in opera su porte ad una o due ante di maniglioni antipanico a barra incorporata, tipo PUSH od equivalente, con struttura in acciaio verniciato a forno, scatola contenente la serratura di sicurezza che agisce su uno scrocco laterale o due scrocci posti in alto e in basso, in opera compreso fissaggio al serramento mostrine, placche, maniglie, aste e cilindro con chiavi.		
11.8.A	Per porta cieca ad una anta (Euro centoquindici e settantacinque centesimi)	cad	115.75
11.8	MANIGLIONE ANTIPANICO Fornitura e posa in opera su porte ad una o due ante di maniglioni antipanico a barra incorporata, tipo PUSH od equivalente, con struttura in acciaio verniciato a forno, scatola contenente la serratura di sicurezza che agisce su uno scrocco laterale o due scrocci posti in alto e in basso, in opera compreso fissaggio al serramento mostrine, placche, maniglie, aste e cilindro con chiavi.		
11.8.B	Per porta cieca a due ante - maniglione anta principale e anta secondaria		

Elenco dei Prezzi

COD.E.P.	DESCRIZIONE	U.M.	PREZZO Euro
	<i>(Euro duecentotrentasette e novantadue centesimi)</i>	cad	237.92
11.8	MANIGLIONE ANTIPANICO Fornitura e posa in opera su porte ad una o due ante di maniglioni antipanico a barra incorporata, tipo PUSH od equivalente, con struttura in acciaio verniciato a forno, scatola contenente la serratura di sicurezza che agisce su uno scrocco laterale o due scrocci posti in alto e in basso, in opera compreso fissaggio al serramento mostrine, placche, maniglie, aste e cilindro con chiavi.		
11.8.D	Per porta vetrata a due ante - maniglione anta principale e anta secondaria <i>(Euro settecentoquaranta e cinquanta centesimi)</i>	cad	740.50
11.9	MANIGLIE PER PORTE E FINESTRE Fornitura e posa in opera di maniglie per porte e finestre conformi alle norme DIN ISO 9001 e con martelline rispondenti alla normativa RAL-RG607/9 con rosetta, placca, martellina, compreso viti di fissaggio, sottorosette, chiavi tipo Patent o Yale, materiali di consumo.		
11.9.B	In acciaio inox con rosetta o con placca <i>(Euro sessantadue e settantasette centesimi)</i>	cad	62.77
11.10	ELETTROMAGNETI PER PORTE Fornitura e posa in opera a pavimento o a parete di elettromagneti con forza di aggancio pari a 50 kg completi di pulsante di sblocco e piattello di appoggio snodabile, assorbimento 50 mA, 24 Vcc, compreso staffe, accessori, assistenze murarie, materiali di consumo, con la sola esclusione dei collegamenti elettrici; l'installazione dovrà essere eseguita alla massima distanza possibile dai cardini ed in modo che lo sforzo perpendicolare all'anta della porta si trasmetta alla parete di aggancio senza cambio di direzione.		
11.10.A	Elettromagneti a parete <i>(Euro cinquantasette e undici centesimi)</i>	cad	57.11
11.11	COPERTURA IN ALLUMINIO CON COPERTURA IN PMMA. Fornitura e posa in opera di struttura fissa, a formazione di tettoia, realizzata con profili a speciale estrusione in alluminio verniciato RAL con colori a scelta della D.L., autoportante, da fissare su pareti esistenti in muratura in mattoni o in c.a., copertura in doppia lastra di PMMA dello spessore minimo di mm 3 e camera d'aria da mm 12, viterie in acciaio inox, guarnizioni di scorrimento in DUTRAL, grondaie di raccolta e smaltimento acque meteoriche, il tutto secondo i disegni di progetto e le indicazioni della D.L.. Compreso nel prezzo la predisposizione, sulle varie parti metalliche, per il fissaggio, a mezzo morsetti, dei cavi di allacciamento alla rete generale di messa a terra, i profili metallici di collegamento fissati adeguatamente a pavimento e soffitto, la campionatura, le assistenze murarie e ogni altro onere e modalità di esecuzione. La misurazione viene fatta sulla proiezione orizzontale del contorno della tettoia. <i>(Euro quattrocentosettanta/00)</i>	mq	470.00
12.1	PITTURA PROTETTIVA PER CALCESTRUZZI SU SUPERFICI ESTERNE Fornitura e posa in opera di pittura acrilica protettiva specifica per calcestruzzi applicata a due riprese con pennello, rullo, spruzzo, resistente alla luce, di aspetto satinato a base di resine acriliche in dispersione acquosa e pigmenti resistenti alla luce, impermeabile all'anidride carbonica e solforosa, resistente agli agenti atmosferici, permeabile al vapore, compreso protezione di superfici non interessate, ritocchi a fine lavoro, materiali di consumo. <i>(Euro dieci e cinquantasei centesimi)</i>	m²	10.56
12.2	RASCHIATURA DI VECCHIE PITTURE SU PARETI INTERNE Rimozione di vecchie pitture su pareti e soffitti mediante accurata raschiatura e spazzolatura con spazzole metalliche, compreso rimozione di chiodi, stuccatura di fori e screpolature, carteggiatura, la raccolta e trasporto in discarica del materiale di risulta, indennità di discarica, formazione e disfacimento dei piani di lavoro interni, materiali di consumo. <i>(Euro uno e cinquantadue centesimi)</i>	m²	1.52

Elenco dei Prezzi

COD.E.P.	DESCRIZIONE	U.M.	PREZZO Euro
12.3	<p>DISINFESTAZIONE DI MUFFE SU SUPERFICI INTERNE</p> <p>Esecuzione mediante fornitura e posa in opera ad una mano, a pennello, di soluzione disinfestante per muffe da applicare suintonaci di qualsiasi tipo, a base di sostanze fungicide e algicide, compreso formazione e disfacimento dei piani di lavoro, teli in polietilene di protezione, nastrature protettive, materiali di consumo.</p> <p>(Euro quattro e novantadue centesimi)</p>	m²	4.92
12.4	<p>IDROPITTURA TRASPIRANTE ANTIMUFFA</p> <p>Fornitura e posa in opera di idropittura traspirante antimuffa applicata a più riprese a rullo o pennello suintonaci interni di qualsiasi tipo a base resine acriliche, cariche selezionate, additivi antimuffa, pigmenti colorati, compreso formazione e disfacimento dei piani di lavoro interni, teli in polietilene, nastrature protettive, materiali di consumo.</p>		
12.4.A	<p>A due strati</p> <p>(Euro quattro e diciotto centesimi)</p>	m²	4.18
13.1	<p>TUBAZIONI IN PVC</p> <p>Fornitura e posa in opera di tubazioni in policloruro di vinile (PVC-U) non plastificato conformi alla Norma UNI EN 1401-1 per fognature e scarichi non a pressione posti interrati sia entro la struttura dell'edificio sia all'esterno dell'edificio (codice UD), aventi rigidità nominale pari a SN 8 kN/m2 e SDR 34, colore marrone arancio (RAL 8023) o grigio (RAL 7037) con giunti a bicchiere e guarnizione di tenuta elastomerica a labbro conforme alla norma UNI 681/1, compreso raccordi, pezzi speciali (gomiti, curve), innesti ai pozzetti o camere di ispezione, posizionamento e assemblaggio della condotta secondo UNI ENV 1401-3, lubrificante, sigillature, formazione di pendenze, carico, trasporto, scarico, sistemazione e regolarizzazione del fondo, formazione del letto di posa in sabbione naturale vagliato di spessore minimo di 10 cm, lavaggio e pulizia della condotta, prova di tenuta, con la sola esclusione dello scavo, rinfiaccio, reinterro, calottature in calcestruzzo.</p>		
13.1.A	<p>Diametro nominale 125 mm</p> <p>(Euro ventisei e otto centesimi)</p>	m	26.08
13.2	<p>POZZETTI PREFABBRICATI IN CLS</p> <p>Fornitura e posa in opera di pozzetti prefabbricati in cls vibrato ed armato per raccolta di liquidi e ispezione con spessore minimo delle pareti pari a 3 cm disposti per la formazione di sifone, collocati su sottofondo di calcestruzzo Rck 20, compreso scavo, ritombamento, sistemazione del fondo dello scavo, sottofondo in calcestruzzo di spessore minimo di 10 cm, rinfiocchi dello spessore minimo di 10 cm, sigillatura a tenuta stagna delle parti prefabbricate ed assemblate in opera, innesto al pozzetto delle tubazioni, con la sola esclusione dei chiusini compensati a parte.</p>		
13.2.C	<p>Dimensioni interne 60x60x70 cm</p> <p>(Euro settantanove e trentaquattro centesimi)</p>	cad	79.34
13.2	<p>POZZETTI PREFABBRICATI IN CLS</p> <p>Fornitura e posa in opera di pozzetti prefabbricati in cls vibrato ed armato per raccolta di liquidi e ispezione con spessore minimo delle pareti pari a 3 cm disposti per la formazione di sifone, collocati su sottofondo di calcestruzzo Rck 20, compreso scavo, ritombamento, sistemazione del fondo dello scavo, sottofondo in calcestruzzo di spessore minimo di 10 cm, rinfiocchi dello spessore minimo di 10 cm, sigillatura a tenuta stagna delle parti prefabbricate ed assemblate in opera, innesto al pozzetto delle tubazioni, con la sola esclusione dei chiusini compensati a parte.</p>		
13.2.D	<p>Dimensioni interne 80x80x80 cm</p> <p>(Euro centotrentadue e novantasei centesimi)</p>	cad	132.96
13.4	<p>CHIUSINI PREFABBRICATI IN CLS PER POZZETTI</p> <p>Fornitura e posa in opera di chiusini prefabbricati in cls per pozzetti, compreso il telaio in cls, la sistemazione a quota finita rispetto alla pavimentazione, sigillature con malta cementizi.</p>		
13.4.C	<p>Dimensioni esterne 60x60 cm</p> <p>(Euro trentanove e trentasei centesimi)</p>	cad	39.36

Elenco dei Prezzi

COD.E.P.	DESCRIZIONE	U.M.	PREZZO Euro
13.4	CHIUSINI PREFABBRICATI IN CLS PER POZZETTI Fornitura e posa in opera di chiusini prefabbricati in cls per pozzetti, compreso il telaio in cls, la sistemazione a quota finita rispetto alla pavimentazione, sigillature con malta cementizi.		
13.4.D	Dimensioni esterne 80x80 cm (Euro sessantadue e ventiquattro centesimi)	cad	62.24
13.5	POZZO PERDENTE IN CALCESTRUZZO Fornitura e posa in opera di pozzo perdente prefabbricato in calcestruzzo vibrato leggermente armato, avente Classe Rck 30, costituito da elementi anulari forati, completo di coperchio con chiusino di ispezione in cls, compreso assemblaggio degli elementi, realizzazione dei raccordi delle tubazioni, trasporto, carico, scarico, scavo, reinterro con ghiaione pari ad almeno 100 cm sul fondo e 50 cm ai lati.		
13.5.A	Diametro 150 cm, profondità 200 cm (Euro settecentottantadue e tre centesimi)	cad	782.03
13.6	CANALETTE PREFABBRICATE RACCOLTA ACQUE Fornitura e posa in opera di canalette prefabbricate in calcestruzzo armato per la raccolta delle acque con rivestimento dei bordi superiori in acciaio, con Classi di carico secondo Norme DIN 19580, compreso, magrone di sottofondo, rinfianchi in cls, terminale di chiusura, griglia in ghisa o in acciaio zincato, sigillature, raccordo con la tubazione di scarico, tagli, sfridi.		
13.6.A	Classe C250 griglia in acciaio larghezza 15 cm (Euro sessantasette e quarantaquattro centesimi)	m	67.44
14.1	PREPARAZIONE PIANO PER MARCIAPIEDE ESTERNO Esecuzione del piano di posa per la realizzazione dei marciapiedi in cls mediante rimozione del terreno esistente eseguito con mezzo meccanico ed a mano, compreso trovanti di volume inferiore a 0,500 m3 ad esclusione della roccia dura da mina, eseguito anche in presenza d'acqua, taglio di arbusti e rimozione delle ceppaie, formazione di pendenza, carico e trasporto alle pubbliche discariche del materiale di risulta, indennità di discarica, sagomatura e compattazione del piano di posa.		
14.1.A	Compreso riempimento in tout venant (Euro tredici e quaranta centesimi)	m²	13.40
14.2	MARCIAPIEDE ESTERNO Esecuzione di marciapiedi ed accessi carrai mediante fornitura e posa in opera di calcestruzzo armato con rete elettrosaldata di spessore minimo di 15 cm, sistemazione del fondo ben livellato e compattato, tagli, sfridi, casseri di contenimento, vibratura meccanica, formazione di giunti con ferro tondo in acciaio, formazione di rampe, pendenze, lisciatura della superficie con spolvero superficiale al quarzo, trattamento antisdrucchiolo mediante rigatura con scopa di saggina, smussi, listelli, raccordi, trasporto a rifiuto del materiale di risulta, pulizia con la sola esclusione della rete elettrosaldata compensata a parte.		
14.2.A	Con finitura superiore antisdrucchiolo (Euro ventidue e settantaquattro centesimi)	m²	22.74
14.4	CORDOLO PREFABBRICATO IN CLS VIBROCOMPRESSO PER MARCIAPIEDI Fornitura e posa in opera di cordolo prefabbricato in cls vibrocompresso per formazione di delimitazioni sia rette che curve, colorato nell'impasto oppure naturale, delle dimensioni 6/8x25 cm, formazione del massetto di fondazione e rinfianchi in cls, posa dei cordoli su piano o in pendenza perfettamente allineati e raccordati, sigillatura e stuccatura dei giunti con malta di cemento, ritombamento e trasporto a rifiuto del materiale di risulta, pulizia con acqua e segatura, tagli, sfridi.		
14.4.A	Cordoli non colorati (Euro diciassette e ottantotto centesimi)	m	17.88
14.5	QUADROTTE IN LAVATO		

Elenco dei Prezzi

COD.E.P.	DESCRIZIONE	U.M.	PREZZO Euro
	<p>Fornitura e posa in opera di pavimento nel colore e nell'aspetto a scelta della D.L., eseguito in quadroni prefabbricati pressati di conglomerato cementizio vibrato delle dimensioni di 50x50x4 cm e con finitura superficiale in ghiaio di fiume lavato, posati accostati su massetto di sottofondo dello spessore di 6 cm eseguito in malta cementizia dosata a 250 kg di cemento tipo R 3.25 per metrocubo di sabbia a granulometria idonea. Il pavimento inoltre dovrà essere in possesso di un coefficiente di attrito conforme a quanto previsto dal DPR 24 luglio 1996, n.503 recante norme per l'eliminazione delle barriere architettoniche negli edifici, spazi e servizi pubblici.</p> <p>Nel prezzo si intendono compresi e compensati gli oneri per la fornitura e posa del massetto, la formazione delle pendenze necessarie allo smaltimento delle acque meteoriche, la battitura, il taglio, lo sfrido e quanto altro necessario per dare il lavoro finito a regola d'arte.</p> <p><i>(Euro trenta e quarantuno centesimi)</i></p>	m²	30.41
15.1	<p>OPERE IN ECONOMIA.</p> <p>Opere in economia per ripristini, riprese di strutture esistenti e opere varie connesse con l'esecuzione dei lavori non accertabili se non a opere avvenute:</p>		
15.1.A	<p>Operaio specializzato.</p> <p><i>(Euro ventisei e cinquanta centesimi)</i></p>	ora	26.50
15.1	<p>OPERE IN ECONOMIA.</p> <p>Opere in economia per ripristini, riprese di strutture esistenti e opere varie connesse con l'esecuzione dei lavori non accertabili se non a opere avvenute:</p>		
15.1.B	<p>Operaio qualificato.</p> <p><i>(Euro venticinque e dieci centesimi)</i></p>	ora	25.10
16.1	<p>Fornitura e posa in opera di naspi antincendio manuali di tipo orientabile, rispondenti alla Norma UNI-EN 671-1, completi di: cassetta di contenimento per installazione a parete o incassabile nella muratura (anche parzialmente) con portella cieca, bobina orientabile di colore conforme alla Norma ISO 3864 (rosso RAL 300), tubazione semirigida DN 25 conforme a Norma UNI 9488, lancia erogatrice con leva di regolazione del getto a tre posizioni (chiuso, getto frazionato, getto pieno) DN25 con indicazione di posizione del dispositivo di regolazione e marchiatura del diametro dell'ugello, con portata minima di 60 l/min con 0,2 MPa a monte del rubinetto idrante, valvola di intercettazione manuale, sigillo di ricambio, istruzioni d'uso e manutenzione, marchiatura con nome e/o marchio del costruttore e dichiarazione di conformità¹ sottoscritta dallo stesso, fissaggi e collegamento alla rete antincendio.</p>		
16.1.A	<p>Tubazione flessibile da 30 m</p> <p><i>(Euro cinquecentocinquantotto e novanta centesimi)</i></p>	cad.	558.90
16.2	<p>Fornitura e posa in opera di estintori portatili a polvere polivalente, aventi costruzione, dispositivi di sicurezza, indicatori di pressione, supporti, contrassegni, colore, omologati e rispondenti al D.M. 20/12/82 ed alla direttiva 97/23/CE. Adatti allo spegnimento di fuochi di Classe A, B, C, muniti di dichiarazione di conformità rilasciata dal costruttore al documento di omologazione emesso da parte del Ministero dell'Interno.</p>		
16.2.A	<p>Capacità nominale 6 kg -Capacità di estinzione 34 A-233BC</p> <p><i>(Euro novantaquattro e cinquantatre centesimi)</i></p>	cad	94.53
17.1	<p>Impianto elettrico</p> <p><i>(Euro centonovantatremilacentotrentadue e ottantacinque centesimi)</i></p>	a corpo	193 142.85
18.1	<p>Impianto meccanico</p> <p><i>(Euro centounomilaquattrocentosettantasei e trenta centesimi)</i></p>	a corpo	101 476.30

Elenco dei Prezzi

COD.E.P.	DESCRIZIONE	U.M.	PREZZO Euro
----------	-------------	------	----------------