



**UNIVERSITÀ
DEGLI STUDI
DI UDINE**



**PRESIDIO
DELLA
QUALITÀ**

Codice documento:
MOD_QUEST VAL DID rslt_00

Risultati questionario opinione studenti

- a.a. 2014/15 -

Corso di laurea magistrale in Giurisprudenza

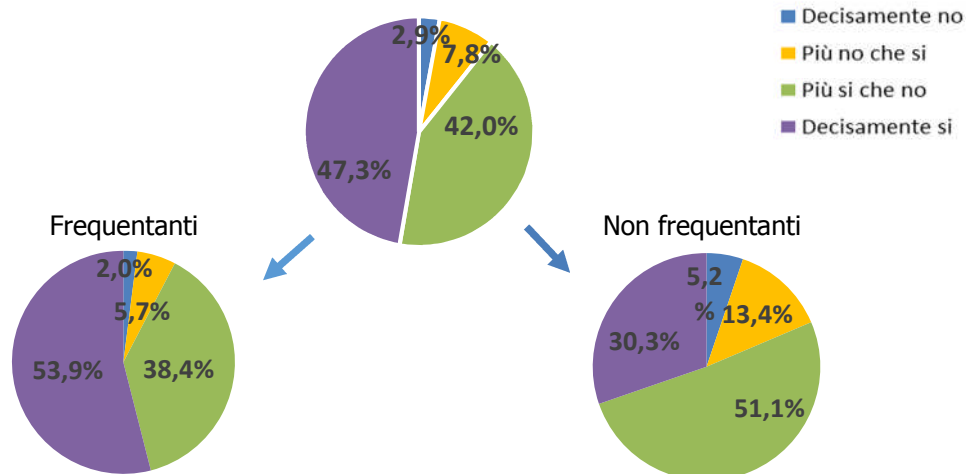
337 - GIURISPRUDENZA

N. complessivo di questionari compilati: 2.527

La soddisfazione dell'insegnamento è stata rilevata con la seguente domanda:

"Nel complesso, è soddisfatto dell'insegnamento?"

	Studenti frequentanti		Studenti non frequentanti		Totale	
	N. risposte	% col.	N. risposte	% col.	N. risposte	% col.
Decisamente no	36	2,0%	37	5,2%	73	2,9%
Più no che si	103	5,7%	95	13,4%	198	7,8%
Più si che no	698	38,4%	363	51,1%	1061	42,0%
Decisamente si	980	53,9%	215	30,3%	1195	47,3%
Totale	1817	100,0%	710	100,0%	2527	100,0%



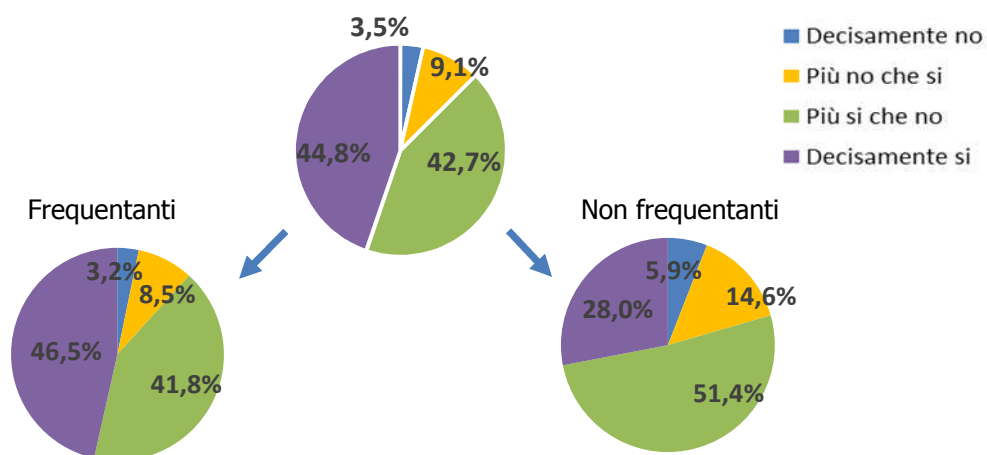
ATENEIO

N. complessivo di questionari compilati: 64.298

La soddisfazione dell'insegnamento è stata rilevata con la seguente domanda:

"Nel complesso, è soddisfatto dell'insegnamento?"

	Studenti frequentanti		Studenti non frequentanti		Totale	
	N. risposte	% col.	N. risposte	% col.	N. risposte	% col.
Decisamente no	1.887	3,2%	352	5,9%	2.239	3,5%
Più no che si	4.960	8,5%	867	14,6%	5.827	9,1%
Più si che no	24.400	41,8%	3.052	51,4%	27.452	42,7%
Decisamente si	27.117	46,5%	1.663	28,0%	28.780	44,8%
Totale	58.364	100,0%	5.934	100,0%	64.298	100,0%





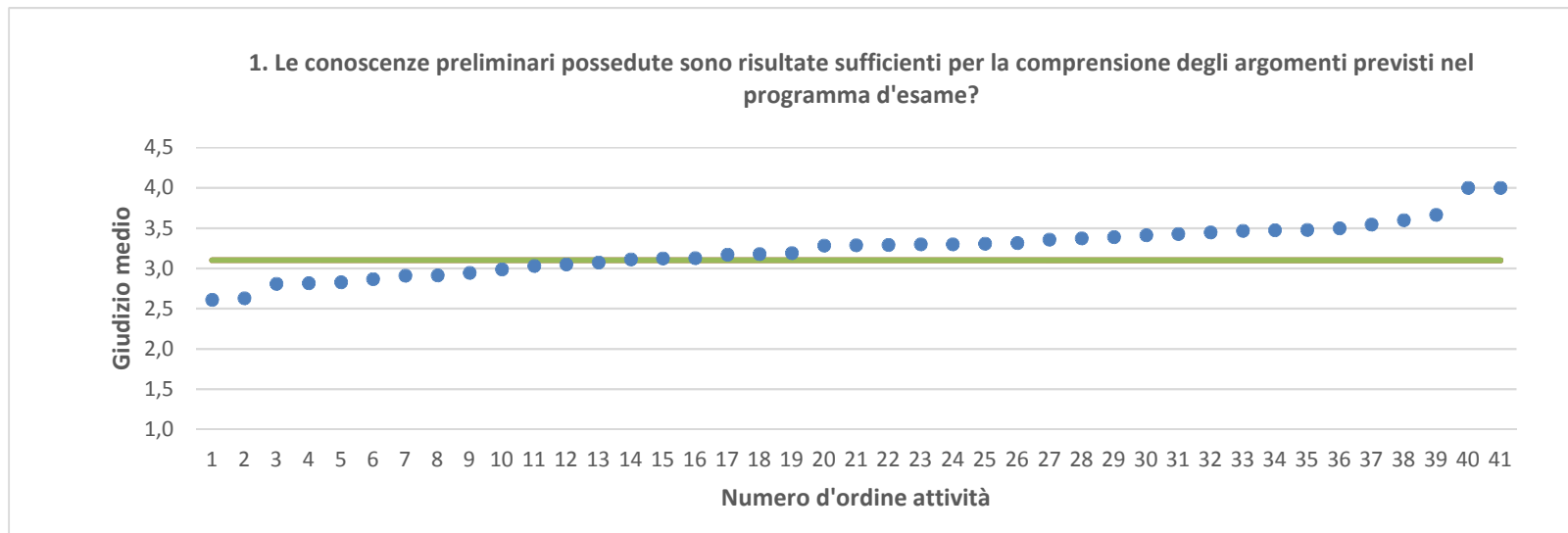
337 - GIURISPRUDENZA	Studenti frequentanti									Studenti non frequentanti								
	2012/13			2013/14			2014/15			2012/13			2013/14			2014/15		
	N.	Media	Dev. stand.	N.	Media	Dev. stand.	N.	Media	Dev. stand.	N.	Media	Dev. stand.	N.	Media	Dev. stand.	N.	Media	Dev. stand.
1. Le conoscenze preliminari possedute sono risultate sufficienti per la comprensione degli argomenti previsti nel programma d'esame?	1860	3,3	,77	1.869	3,3	0,759	1.821	3,2	0,784	795	3,0	0,840	627	3,1	0,817	778	3,0	0,790
2. Il carico di studio dell'insegnamento è proporzionato ai crediti assegnati?	1845	3,2	,86	1.857	3,3	0,806	1.809	3,2	0,821	806	3,0	0,904	628	3,0	0,873	803	3,0	0,840
3. Il materiale didattico (indicato e disponibile) è adeguato per lo studio della materia?	1758	3,4	,74	1.736	3,4	0,710	1.661	3,4	0,734	729	3,2	0,814	549	3,2	0,784	725	3,2	0,780
4. Le modalità di esame sono state definite in modo chiaro?	1869	3,6	,64	1.873	3,7	0,595	1.825	3,5	0,699	759	3,5	0,720	605	3,4	0,800	783	3,4	0,751
5. Gli orari di svolgimento di lezioni, esercitazioni e altre eventuali attività didattiche sono rispettati?	1870	3,7	,58	1.882	3,7	0,572	1.824	3,6	0,628									
6. Il docente stimola/motiva l'interesse verso la disciplina?	1866	3,5	,71	1.871	3,5	0,698	1.819	3,4	0,755									
7. Il docente espone gli argomenti in modo chiaro?	1875	3,5	,69	1.876	3,5	0,678	1.827	3,4	0,740									
8. Le attività didattiche integrative (esercitazioni, tutorati, laboratori, etc...) sono utili all'apprendimento della materia?	1089	3,3	,80	1.200	3,3	0,789	1.187	3,3	0,746									
9. L'insegnamento è stato svolto in maniera coerente con quanto dichiarato sul sito Web del corso di studio?	1712	3,7	,56	1.735	3,6	0,561	1.713	3,6	0,615									
10. Il docente è reperibile per chiarimenti e spiegazioni?	1313	3,7	,56	1.407	3,7	0,571	1.461	3,6	0,635	420	3,5	0,712	356	3,4	0,793	520	3,4	0,776
11. E' interessato/a agli argomenti trattati nell'insegnamento?	1874	3,5	,67	1.875	3,4	0,711	1.830	3,4	0,703	844	3,2	0,812	656	3,2	0,800	844	3,1	0,833
12. Nel complesso, è soddisfatto dell'insegnamento?							1.817	3,4	0,692							710	3,1	0,801

DIPARTIMENTO DI SCIENZE GIURIDICHE (DISG)	Studenti frequentanti									Studenti non frequentanti								
	2012/13			2013/14			2014/15			2012/13			2013/14			2014/15		
	N.	Media	Dev. stand.	N.	Media	Dev. stand.	N.	Media	Dev. stand.	N.	Media	Dev. stand.	N.	Media	Dev. stand.	N.	Media	Dev. stand.
1. Le conoscenze preliminari possedute sono risultate sufficienti per la comprensione degli argomenti previsti nel programma d'esame?	2.224	3,2	0,805	2.286	3,2	0,799	2.307	3,2	0,800	1.061	3,0	0,841	841	3,0	0,845	1.044	3,0	0,800
2. Il carico di studio dell'insegnamento è proporzionato ai crediti assegnati?	2.210	3,2	0,876	2.261	3,3	0,813	2.297	3,2	0,830	1.067	3,0	0,895	840	3,0	0,875	1.079	3,0	0,852
3. Il materiale didattico (indicato e disponibile) è adeguato per lo studio della materia?	2.108	3,4	0,738	2.137	3,4	0,735	2.120	3,4	0,744	983	3,2	0,798	749	3,2	0,783	985	3,2	0,790
4. Le modalità di esame sono state definite in modo chiaro?	2.231	3,6	0,646	2.284	3,6	0,626	2.314	3,5	0,710	1.019	3,5	0,718	803	3,4	0,800	1.055	3,3	0,764
5. Gli orari di svolgimento di lezioni, esercitazioni e altre eventuali attività didattiche sono rispettati?	2.237	3,7	0,604	2.304	3,7	0,593	2.313	3,6	0,636									
6. Il docente stimola/motiva l'interesse verso la disciplina?	2.225	3,5	0,703	2.282	3,5	0,701	2.306	3,4	0,749									
7. Il docente espone gli argomenti in modo chiaro?	2.240	3,5	0,690	2.295	3,5	0,689	2.319	3,4	0,729									
8. Le attività didattiche integrative (esercitazioni, tutorati, laboratori, etc...) sono utili all'apprendimento della materia?	1.323	3,3	0,800	1.465	3,3	0,791	1.468	3,3	0,761									
9. L'insegnamento è stato svolto in maniera coerente con quanto dichiarato sul sito Web del corso di studio?	2.053	3,6	0,577	2.116	3,6	0,572	2.168	3,5	0,625									
10. Il docente è reperibile per chiarimenti e spiegazioni?	1.580	3,7	0,564	1.704	3,7	0,576	1.853	3,6	0,629	604	3,5	0,699	487	3,4	0,803	693	3,3	0,787
11. E' interessato/a agli argomenti trattati nell'insegnamento?	2.237	3,5	0,668	2.290	3,4	0,706	2.321	3,4	0,717	1.125	3,3	0,799	877	3,2	0,787	1.125	3,2	0,817
12. Nel complesso, è soddisfatto dell'insegnamento?							2.305	3,4	0,687							961	3,1	0,784

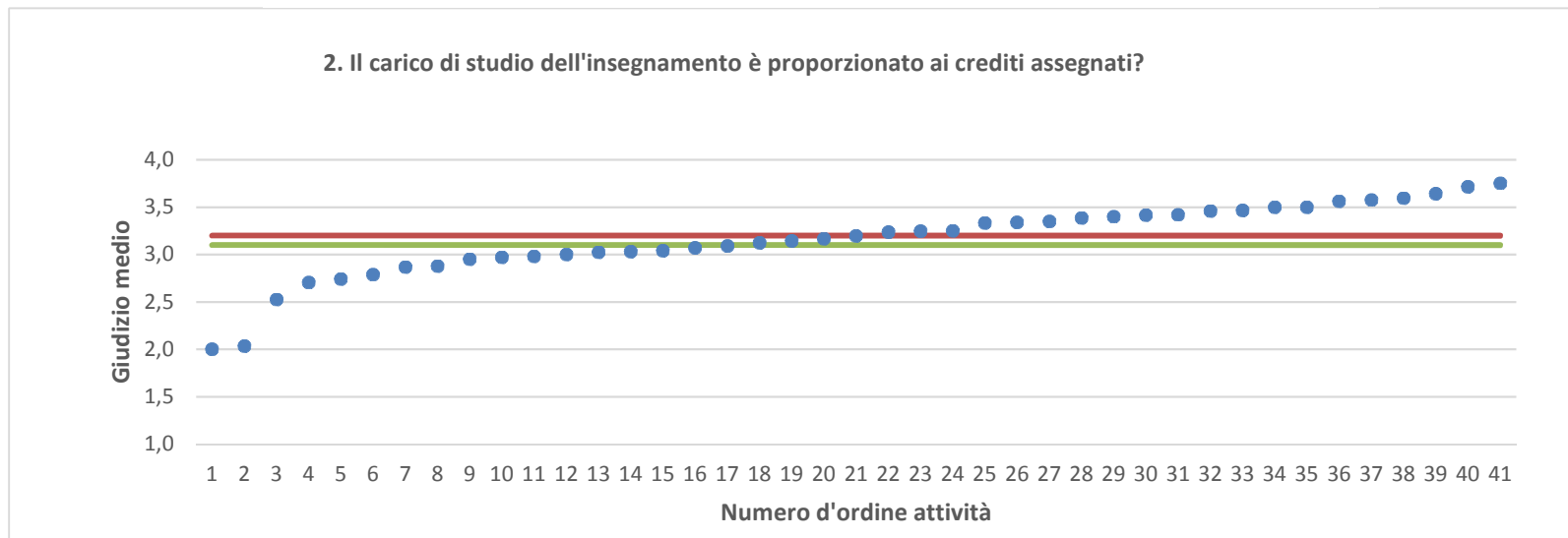
N.B. : Valori medi calcolati assegnando: 1="Decisamente no"; 2="Più no che si"; 3="Più si che no"; 4="Decisamente si".

La deviazione standard è una misura della dispersione attorno alla media dei giudizi espressi dagli studenti.

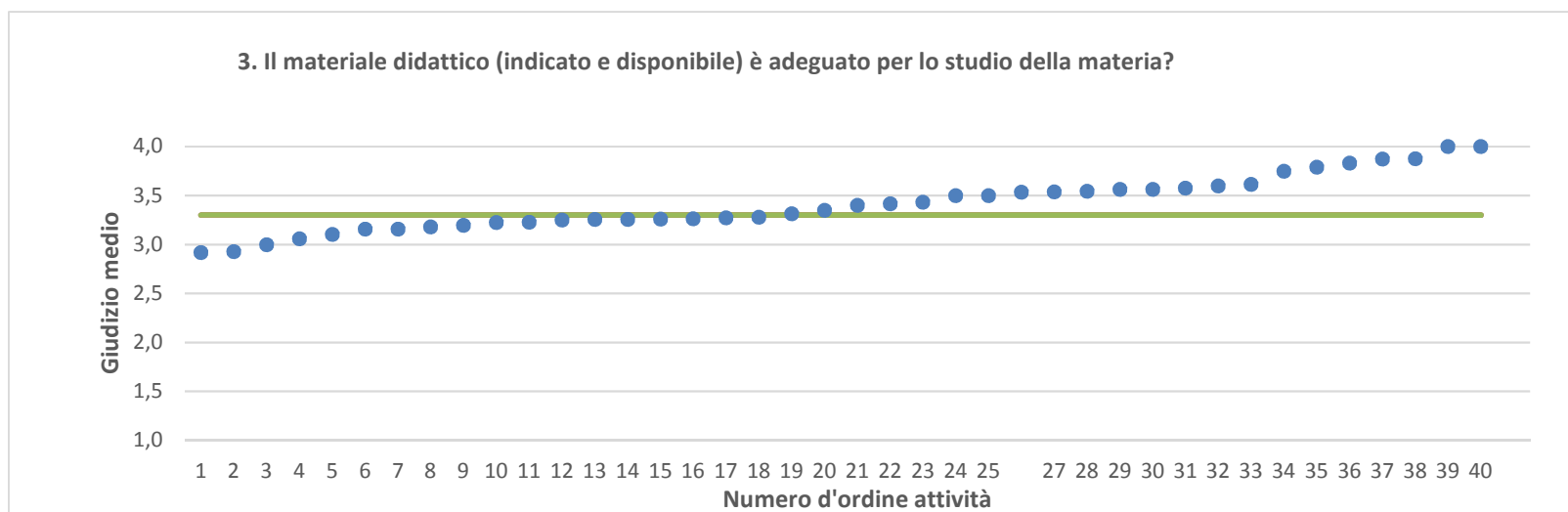
"N." corrisponde al numero di casi (risposte) validi.



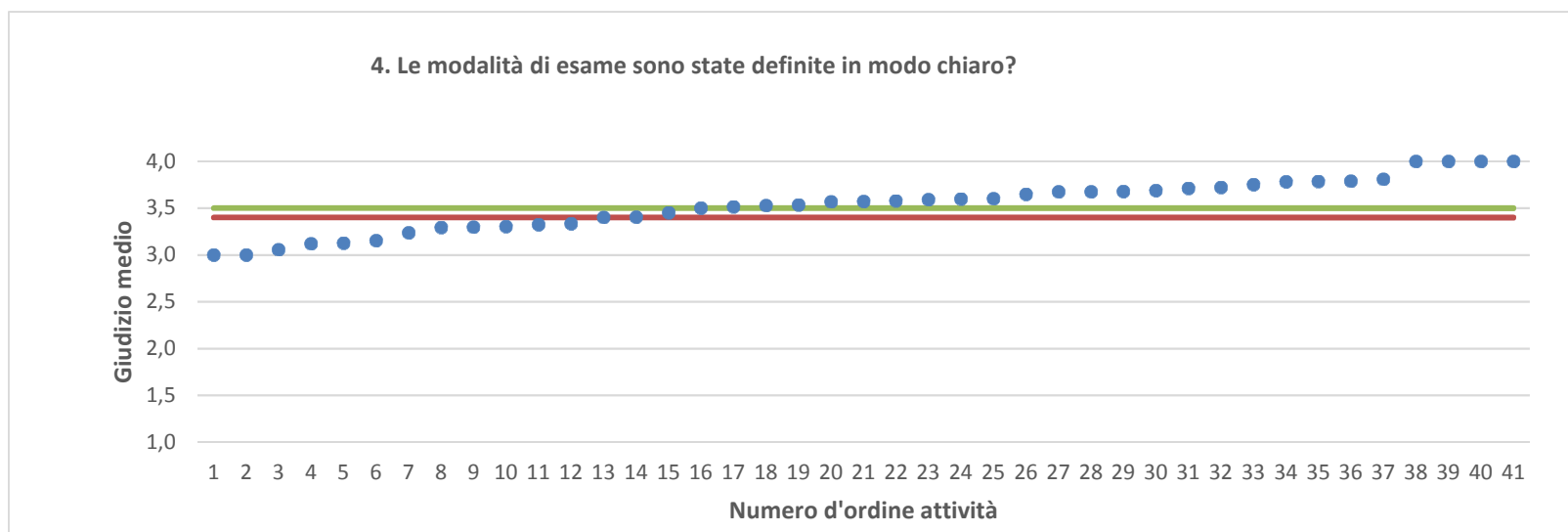
● Media punteggio Att. Didattica — Media punteggio Ateneo — Media punteggio CdS



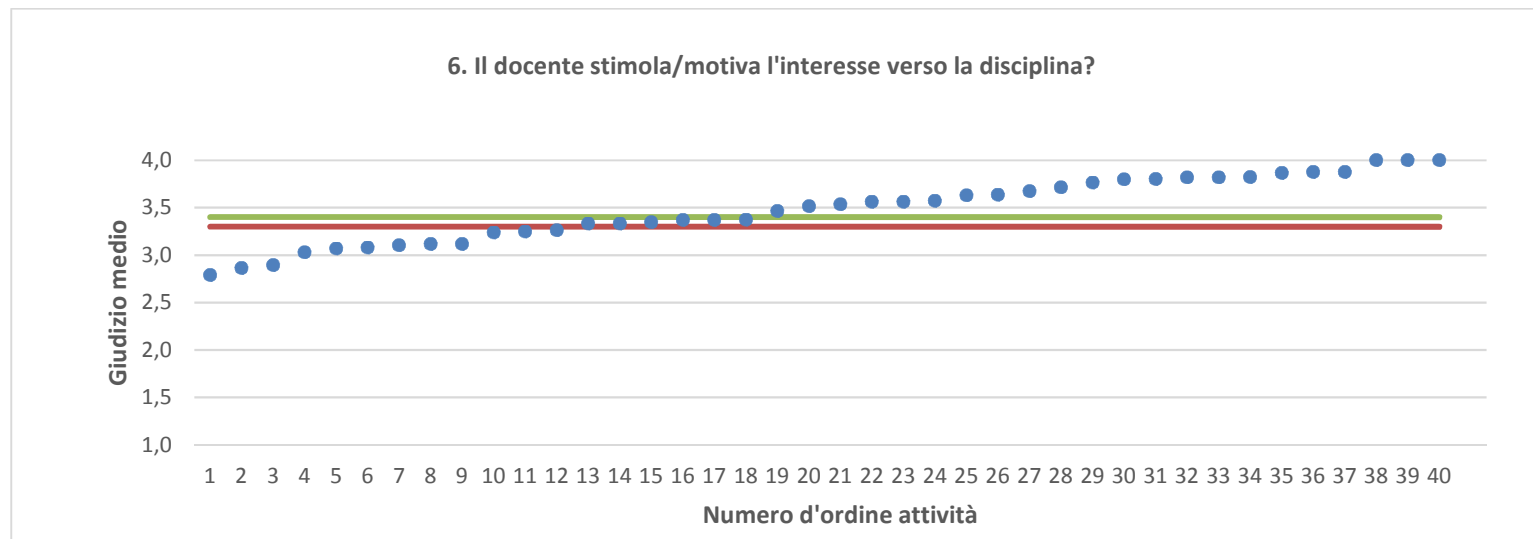
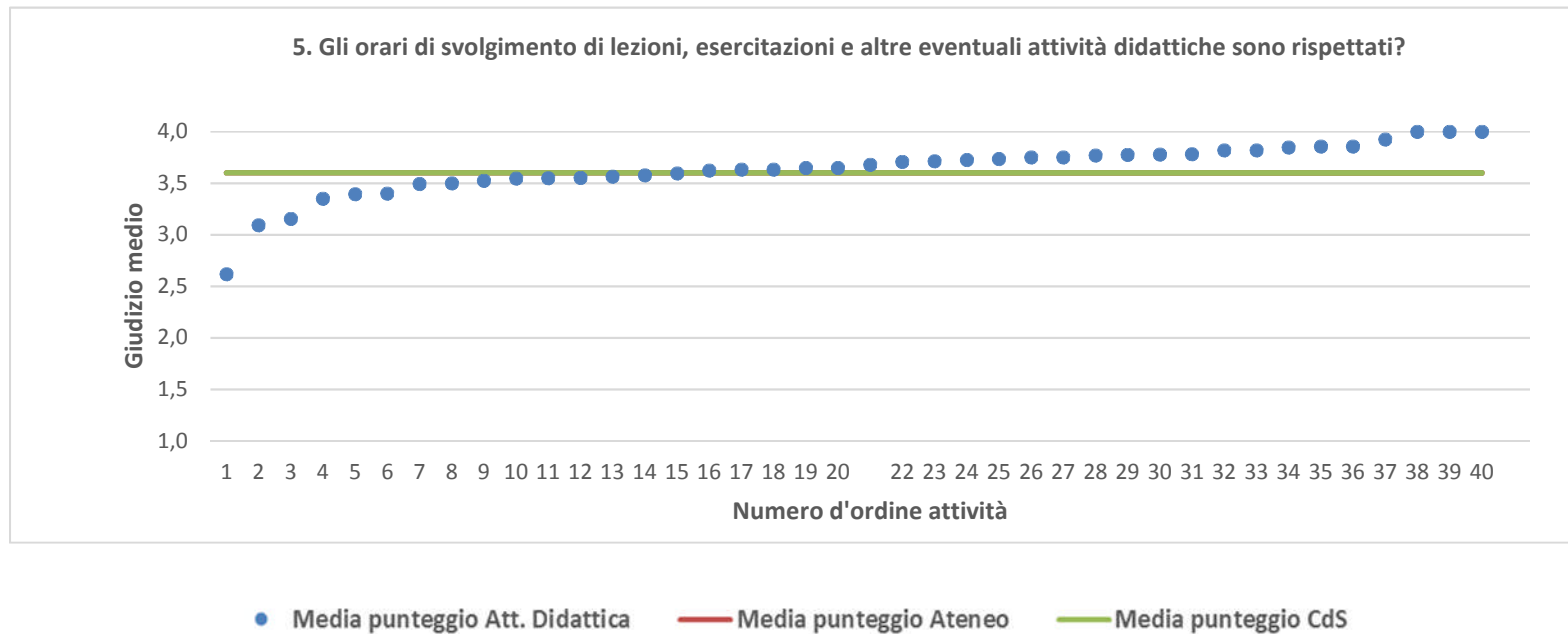
Nota: nel caso in cui la media di Ateneo equivalga alla media del Corso di Studi, nel grafico è presente una sola barra orizzontale di riferimento.



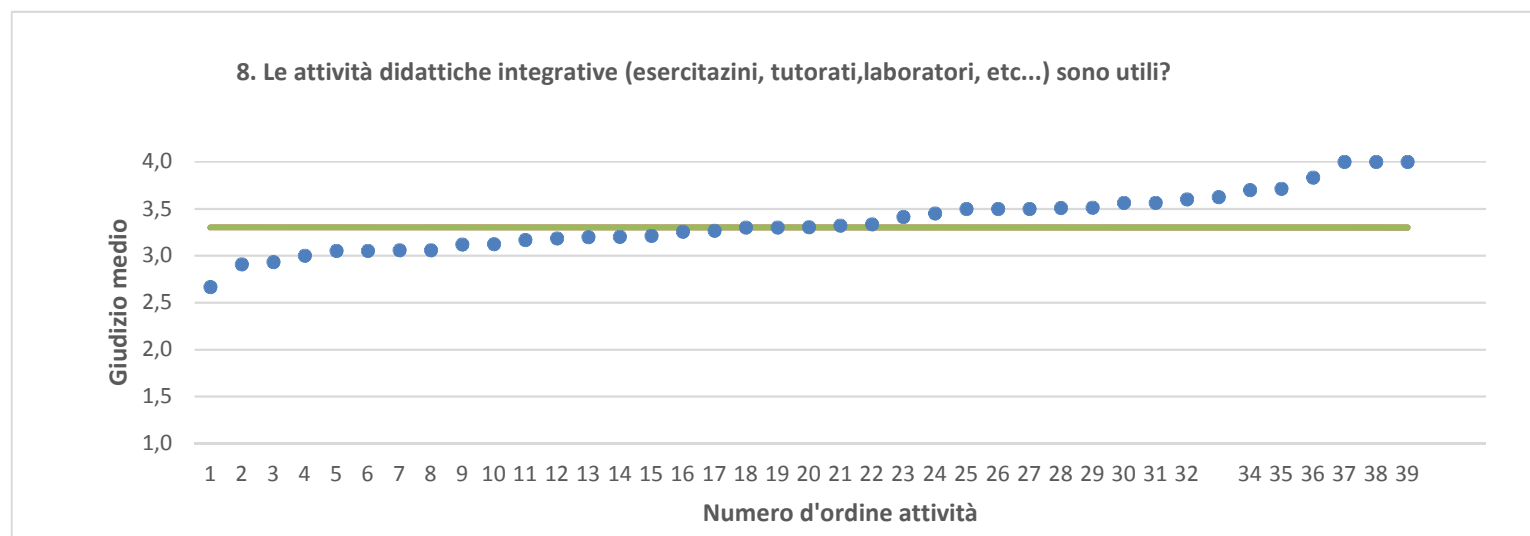
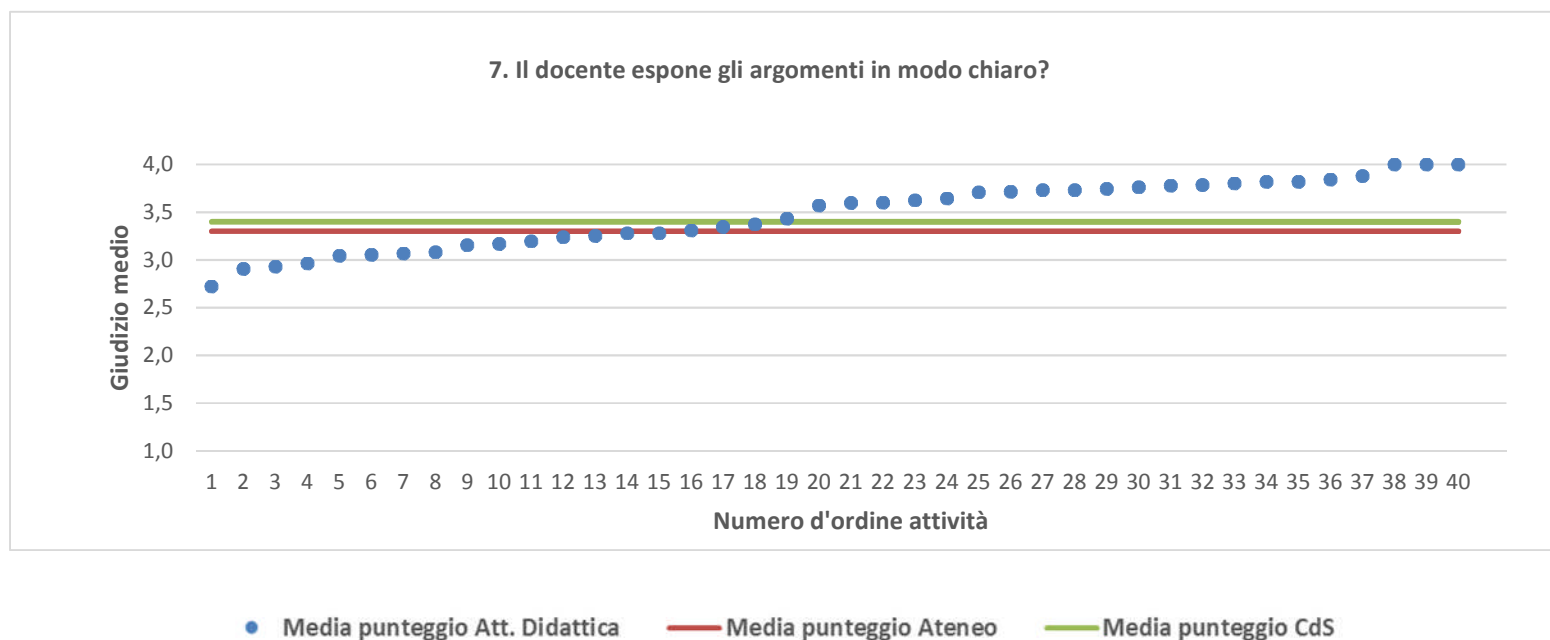
● Media punteggio Att. Didattica — Media punteggio Ateneo — Media punteggio CdS



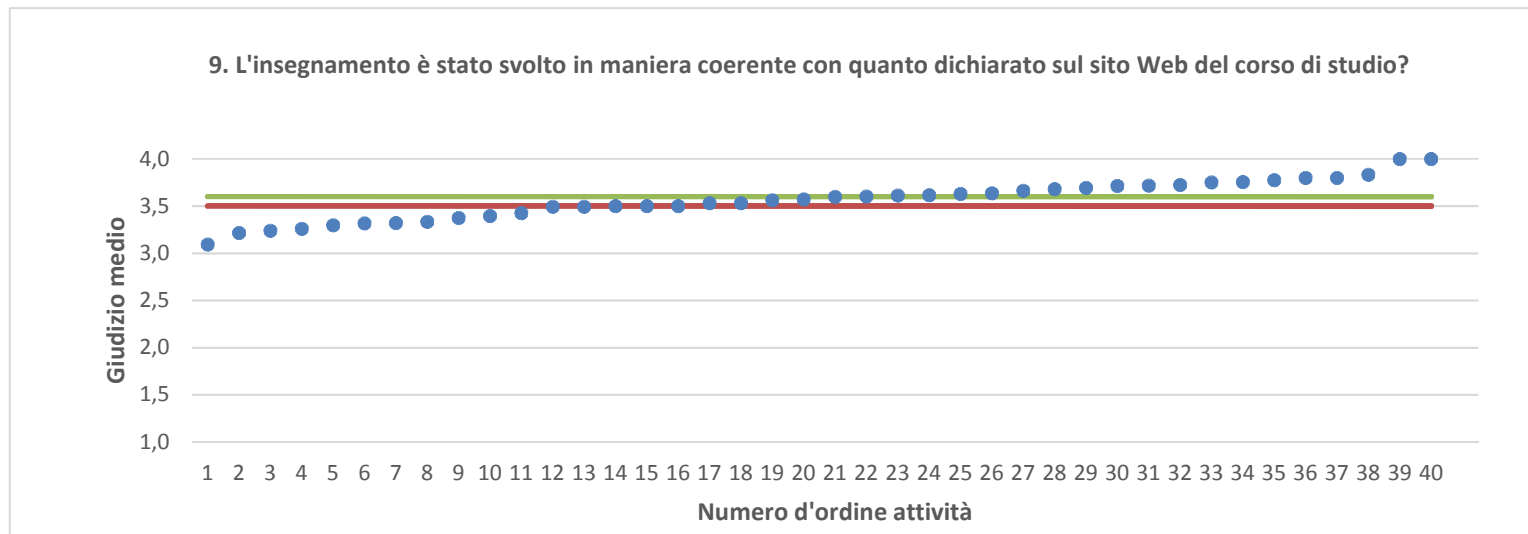
Nota: nel caso in cui la media di Ateneo equivalga alla media del Corso di Studi, nel grafico è presente una sola barra orizzontale di riferimento.



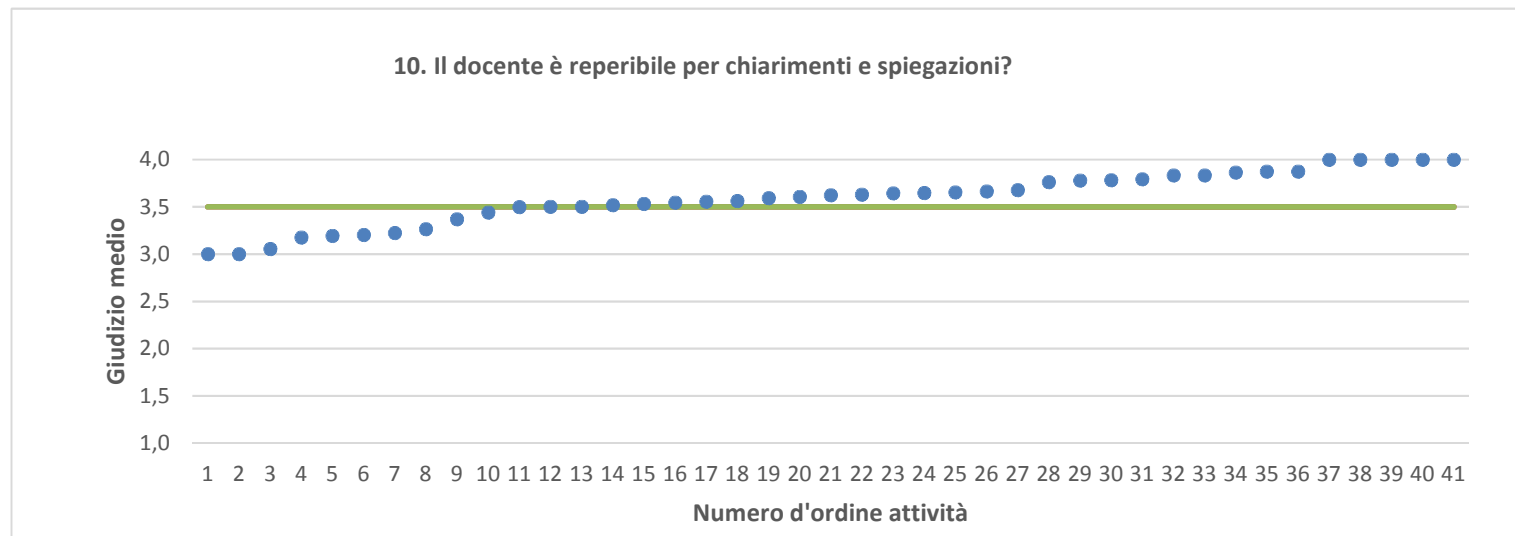
Nota: nel caso in cui la media di Ateneo equivalga alla media del Corso di Studi, nel grafico è presente una sola barra orizzontale di riferimento.



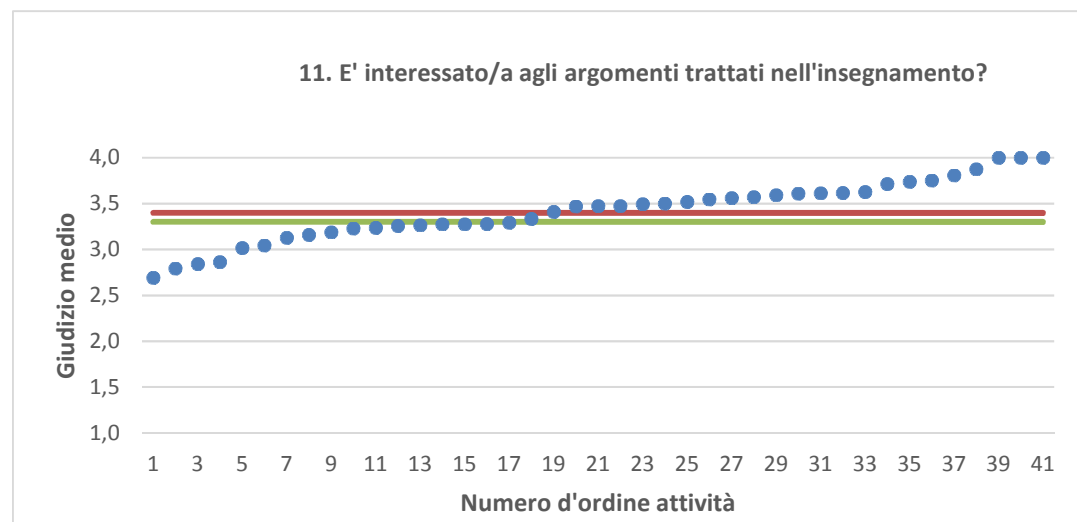
Nota: nel caso in cui la media di Ateneo equivalga alla media del Corso di Studi, nel grafico è presente una sola barra orizzontale di riferimento.



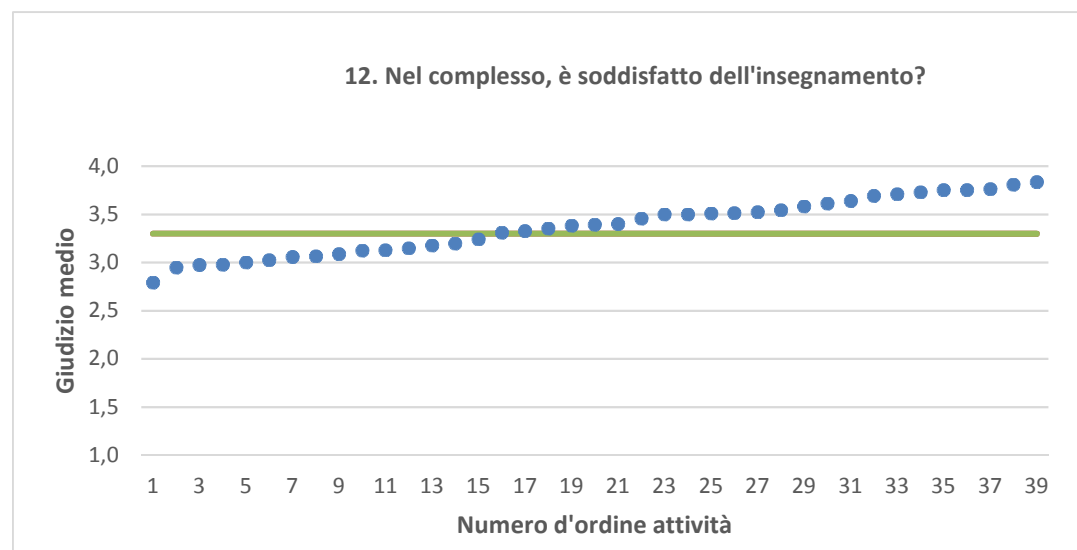
● Media punteggio Att. Didattica — Media punteggio Ateneo — Media punteggio CdS



Nota: nel caso in cui la media di Ateneo equivalga alla media del Corso di Studi, nel grafico è presente una sola barra orizzontale di riferimento.



● Media punteggio Att. Didattica — Media punteggio Ateneo — Media punteggio CdS



Nota: nel caso in cui la media di Ateneo equivalga alla media del Corso di Studi, nel grafico è presente una sola barra orizzontale di riferimento.