


ISTRUZIONI PRESENTAZIONE DOMANDA DI IMMATRICOLAZIONE SOSTEGNO

Accedere ad Esse3 dalla pagina <https://uniud.esse3.cineca.it/> con le credenziali già in proprio possesso. In caso di smarrimento, cliccare su “*Recupero username e/o password*” e procedere secondo le istruzioni (**STUDENTI** per coloro che hanno una carriera attiva o che in passato hanno avuto una carriera universitaria presso il nostro Ateneo oppure **UTENTI REGISTRATI** per coloro che hanno effettuato la registrazione, ma che non hanno ancora assunto la qualifica di studenti perfezionando l'iscrizione).

Se si è già stati studenti UNIUD, il sistema potrebbe richiedere di selezionare una carriera. Ai fini dell'immatricolazione è indifferente quale si seleziona.

Il sistema potrebbe proporre la schermata riguardante il consenso ai fini della normativa sulla privacy. Prendere visione e procedere.



**UNIVERSITÀ
DEGLI STUDI
DI UDINE**
hic sunt futura

Esse3
Servizi online per la didattica

MENU

Home Uniud.it HelpDesk di Esse3

Benvenuto

- Valutazione della didattica ONLINE: [maggiori informazioni](#)
- Corsi di Lingue CLA: [Modalità di iscrizione](#) e [Valutazione corsi di lingue CLA](#) (solo per corsi di lingue superati nell'AA in corso).
- AlmaLaurea: [Cos'è](#) e [come registrarsi](#)
- Fai sport con il CUS: [corsi attività ricreative, agonismo, tornei e campionati amatoriali](#)

Dati personali Visualizza dettagli >


Status studente Visualizza dettagli >

Pannello di controllo Nascondi dettagli >

Messaggi Nascondi dettagli >

Processo	Stato	Da fare
Tasse	● situazione regolare	visualizza
Piano carriera	● non modificabile in modalità on-line	
Appelli disponibili (Se visualizzi 0 appelli disponibili seleziona nel menu Esami > Appelli per verificare gli appelli per i quali le iscrizioni sono ancora chiuse)	● 1 appello disponibile	prenota
Iscrizioni appelli	● 0 prenotazioni	

Mittente	Titolo	Data
Nessun messaggio		

 [altri...](#)

Dalla propria Homepage selezionare dal menù ad hamburger in alto a destra
Segreteria > Immatricolazioni



UNIVERSITÀ
DEGLI STUDI
DI UDINE
hic sunt futura

Esse3
Servizi online per la didattica

Home UniuId.it HelpDesk di Esse3

Immatricolazione

Attraverso le pagine seguenti potrai procedere con l'immatricolazione al corso di studio che indicherai.

Immatricolazione



Esse3
Servizi online per la didattica



Home UniuId.it HelpDesk di Esse3

AVVISI

(questa è una pagina informativa. Per proseguire con l'immatricolazione cliccare a fondo pagina su Avanti)

>>> AVVISO AGLI INTERESSATI ALL'IMMATRICOLAZIONE AL SEMESTRE FILTRO DI MEDICINA

A decorrere dall'anno accademico 2025/26, l'iscrizione al primo semestre, definito "Semestre filtro" dei corsi di laurea magistrale a ciclo unico in Medicina e chirurgia (LM-41) è libera.

L'iscrizione al "Semestre filtro" deve essere effettuata attraverso il portale Università (www.univud.it) e partire **dalle ore 10 del 23 giugno 2025 fino alle ore 17 del 25 luglio 2025**.

Una volta conclusa la procedura sul portale Università è necessario perfezionare l'iscrizione sul portale **Esse3 UNIUd** entro il 25 luglio 2025 e secondo le istruzioni riportate sulla pagina web del ["nuovo iscriversi al semestre filtro"](#).

>>> AVVISO AGLI INTERESSATI ALLA CONTEMPORANEA ISCRIZIONE A DUE CORSI UNIVERSITARI (Legge 33 del 12 aprile 2022)

In data 29 luglio 2022 è stato emanato il Decreto Ministeriale 820/2022 che ha stabilito i requisiti per l'iscrizione contemporanea a due corsi di studio.

Prima di procedere all'immatricolazione verifica le [condizioni previste](#) e contatta via mail una delle [Selezioni Studenti di riferimento](#).

>>> AVVISO AGLI INTERESSATI ALL'IMMATRICOLAZIONE AD UN CORSO DI LAUREA MAGISTRALE

Prima di procedere al perfezionamento dell'immatricolazione, è necessario verificare di essere in possesso dei requisiti richiesti per l'ammissione, rivolgendosi, se necessario, agli uffici della [Selezioni Studenti](#).

Oltre ai requisiti curriculari, gli interessati devono verificare se i corsi prescelti prevedono del college per la verifica dell'adeguatezza della preparazione personale.

Qualora lo studente si immatricoli ad una laurea magistrale in difetto dei requisiti di cui sopra, l'Università rimborserà solo quanto versato a titolo di contributo di iscrizione. L'imposta di bollo e la tassa regionale non sono rimborsate dall'ateneo, in quanto sono entrate di competenza di altri enti, fatte salve eventuali variazioni che saranno comunicate all'utenza.

>>> AVVISO AGLI INTERESSATI ALL'IMMATRICOLAZIONE AL CORSO DI LINGUE CLA

Attenzione: gli studenti già preiscritti ad un corso di laurea e in attesa di perfezionamento NON DEVONO MODIFICARE L'IMMATRICOLAZIONE GIÀ EFFETTUATA, ma procedere con una NUOVA IMMATRICOLAZIONE; altrimenti la prima verrà sovrascritta.

>> Per immatricolarsi alla **carriera CLA** che consente l'iscrizione ai corsi di lingue proposti dal Centro Linguistico di Ateneo) selezionare nella prossima pagina:

-Immatricolazione ai Corsi ad Accesso Libero.

-Corsi di Lingue CLA

-Corsi di Lingue

Per informazioni dettagliate sulla procedura consultare le [modalità di iscrizione](#).

>> Per immatricolarsi alla **carriera ESERCITAZIONI LINGUISTICHE L2 e LM** (che consente l'iscrizione alle esercitazioni linguistiche proposte per gli iscritti ai corsi del Dipartimento di Lingue con sede didattica a Udine) selezionare nella prossima pagina:

-Immatricolazione ai Corsi ad Accesso Libero.

-Non definito

-ESERCITAZIONI LINGUISTICHE CORSI DI LAUREA L-11, L-12 oppure ESERCITAZIONI LINGUISTICHE CORSI DI LAUREA MAGISTRALE LM-31, LM-04

Per informazioni dettagliate sulla procedura consultare le [modalità di iscrizione](#).

Indietro

Avanti



UNIVERSITÀ
DEGLI STUDI
DI UDINE
hic sunt futura

Esse3
Servizi online per la didattica

Home UniuId.it HelpDesk di Esse3

Immatricolazione: Scelta tipo domanda di Immatricolazione

In questa pagina è presentata la scelta del tipo di domanda di Immatricolazione.

Scelta tipo domanda di Immatricolazione

☒ Immatricolazione standard

Indietro

Avanti

Immatricolazione: Scelta tipologia ingresso

In questa pagina è presentata la scelta della tipologia di ingresso al corso di studio.

Scelta tipologia ingresso al corso di studio

- ☐ Immatricolazione ai Corsi ad Accesso Libero.
- ☐ Immatricolazione ai corsi ad esaurimento posti
- ☒ Immatricolazione ai Corsi ad Accesso Programmato.

[Indietro](#)

[Avanti](#)

Immatricolazione: Scelta tipologia corso di studio

In questa pagina è presentata la scelta del tipo di corso di studio per cui eseguire la procedura di immatricolazione.

Scelta tipologia corso di studio

Post Riforma* ☒ Specializzazione di attività di Sostegno

[Indietro](#)

[Avanti](#)

A questo punto il sistema propone la schermata inerente la scelta del corso di studio. Chi fosse ammesso per un ordine di scuola e idoneo per altro ordine di scuola e fosse intenzionato ad immatricolarsi a quest'ultimo percorso, può immatricolarsi in prima istanza al corso per il quale è stato ammesso e, in caso di scorrimenti di graduatoria e ripescaggi, potrà optare per l'altro corso. In tale caso il posto "originario" sarà liberato e si darà seguito ad un ulteriore scorrimento.

Immatricolazione: Scelta corso di studio

In questa pagina è presentata la scelta del corso di studio per cui eseguire la procedura di immatricolazione all'ateneo.

Scelta corso di studio

Corso di Studio	
DILL - DIPARTIMENTO DI LINGUE E LETTERATURE, COMUNICAZIONE, FORMAZIONE E SOCIETÀ'	
	<input checked="" type="radio"/> Corso di specializzazione per le attività di sostegno - DM 249/10 - Scuola dell'Infanzia [Candidati a concorso - DM 249/10]

[Indietro](#)

[Avanti](#)

Conferma scelta Corso di Studio

In questa pagina sono riepilogate tutte le scelte impostate. Se corrette, procedi con la conferma, altrimenti utilizza il tasto "Indietro" per apportare le modifiche.

Corso di studio

Tipo domanda di immatricolazione	Immatricolazione standard
Facoltà	DILL - DIPARTIMENTO DI LINGUE E LETTERATURE, COMUNICAZIONE, FORMAZIONE E SOCIETÀ
Tipo di Corso di Studio	Specializzazione di attività di Sostegno
Anno Accademico	2024/2025
Corso di Studio	Corso di specializzazione per le attività di sostegno - DM 249/10 - Scuola secondaria di II grado
Ordinamento di Corso di Studio	

Indietro

Conferma

Privacy Policy

Assunzione di responsabilità relativa all'utilizzo del materiale didattico

Assunzione di responsabilità relativa all'utilizzo del materiale didattico

☒ Sì ☐ No


Il sottoscritto si impegna a non registrare in alcun modo la lezione, sia essa tenuta in presenza o in modalità a distanza, fatte salve eventuali deroghe derivanti dall'applicazione delle norme sulla tutela degli studenti con disabilità o disturbi specifici dell'apprendimento certificati e opportunamente comprovati. Il sottoscritto si impegna in ogni caso a non divulgare i contenuti, le immagini e il materiale didattico, qualsiasi sia la loro provenienza, messi a sua disposizione durante o in occasione dell'attività didattica.

Informativa 679-2016

Dichiaro di aver ricevuto e letto l'informativa sul trattamento dei dati personali ai sensi dell'articolo 13 del Regolamento (UE) 2016/679

☒ Sì ☐ No

Maggiori informazioni relative alle informative ai sensi dell'art. 13 del Regolamento generale sulla protezione dei dati - Regolamento UE 679/2016 sono disponibili sul sito di Ateneo al link "Privacy" presente in fondo alla home page oppure direttamente al link <https://www.uniud.it/privacy>

 [Informativa sul trattamento dei dati personali ai sensi dell'articolo 13 del Regolamento UE 679/2016 \(GDPR\)](#)

Indietro

Avanti

A questo punto il sistema propone una schermata relativa ai dati anagrafici (dati personali, residenza, recapiti e di rimborso). Se le informazioni sono corrette cliccare su **“Conferma”**.

Caricamento della foto per la stampa del Badge Virtuale

ATTENZIONE ti trovi nella sezione di caricamento della tua foto ai fini dell'immatricolazione.

Nella pagina seguente potrai caricare una tua fotografia che verrà stampata sul Badge Virtuale.

Il caricamento sarà possibile solo se a sistema non è già presente, da più di un'ora, una tua foto.

Durante il processo di immatricolazione è necessario **salvare una propria foto sul sistema esse3**.

La foto sarà stampata sul badge virtuale che sarà rilasciato in seguito e di cui riceverà notifica via email.

come caricare la fototessera:

- il formato del file deve essere "image/jpg" o "image/jpeg" o "image/bmp" o "image/x-png" oppure "image/pjpeg" con una risoluzione di almeno 300x400 pixel
- utilizzare una foto per documenti (come **carta d'identità o patente**), che ritragga il viso su sfondo chiaro
- non caricare foto di altre persone
- non utilizzare foto di gruppo o in cui sono presenti altre persone
- non utilizzare disegni o caricature
- la foto non deve risultare ruotata o schiacciata
- non utilizzare foto panoramiche, prese da lontano, di spalle o in cui non si veda interamente il viso
- eventuali ulteriori indicazioni è possibile verificare quanto evidenziato in proposito dal [Dipartimento della Pubblica Sicurezza](#)

[Indietro](#)

[Avanti](#)

Registrazione: Foto personale

Selezionare la foto da caricare e premere il pulsante "Upload Foto".

Anteprima Foto



L'anteprima dell'immagine non è supportata su IE di versioni inferiori alla 10.
NOTA: per caricare l'immagine cliccare sul pulsante "Upload Foto".

[Scegli file](#) | Nessun file selezionato

Nota: le dimensioni della foto devono essere 35x40mm (Max 150 MByte)

[Upload Foto](#)

[Indietro](#)

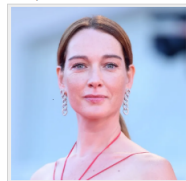
[Conferma](#)

Cliccare su **"Scegli File"** per poter selezionare la foto dal proprio dispositivo, poi **"Upload foto"** per caricarla a sistema e infine **"Conferma"** per procedere con i passaggi successivi.

Registrazione: Foto personale

Selezionare la foto da caricare e premere il pulsante "Upload Foto".

Anteprima Foto



L'anteprima dell'immagine non è supportata su IE di versioni inferiori alla 10.
NOTA: per caricare l'immagine cliccare sul pulsante "Upload Foto".

[Scegli file](#) | BADGE UNIU.D.png

Nota: le dimensioni della foto devono essere 35x40mm (Max 150 MByte)

[Upload Foto](#)

[Indietro](#)

[Conferma](#)

E' possibile sostituire la foto anche dopo la fine del processo di pre-immatricolazione ma entro un'ora dal primo caricamento.



Esse3
Servizi online per la didattica

Home Uniud.it HelpDesk di Esse3

Caricamento della foto per la stampa della SmartCard

La foto è stata caricata a sistema con successo.

La foto verrà utilizzata per la stampa della SmartCard.

Se desideri cambiarla hai un'ora di tempo. Se ti trovi all'interno del processo di immatricolazione on line puoi modificarla anche dopo aver concluso il processo di immatricolazione accendo alla funzione Home > Foto del menu.

Indietro **Avanti**

A questo punto il sistema propone una schermata riguardante i titoli di studio alternativi. Poiché tali titoli sono già inseriti a sistema in fase di ammissione alle prove, è già presente almeno una spunta verde. In questo caso è sufficiente cliccare su **"Procedi"**.

Qualora ci siano più spunte verdi, si presenta la schermata **"Titoli di accesso ambigui"**. In questo caso è necessario selezionare il titolo corretto utilizzato per l'accesso e poi cliccare su **"Procedi"**.



Esse3
Servizi online per la didattica

Home Uniud.it HelpDesk di Esse3

Allegati domanda

In questa pagina è possibile effettuare l'upload di documenti legati alla domanda.

Domanda di immatricolazione

Dati domanda

Tipo Domanda:	Immatricolazione standard
Anno Accademico Domanda:	2024/2025
Facoltà:	DILL - DIPARTIMENTO DI LINGUE E LETTERATURE, COMUNICAZIONE, FORMAZIONE E SOCIETÀ
Corso di Studio:	Corso di specializzazione per le attività di sostegno - DM 249/10 - Scuola secondaria di II grado
Percorso:	comune
Data domanda:	22/08/2025
Stato:	In Bozza

Lista allegati

Tipologia di allegato	N. Allegati Max	Stato	N. Allegati	Titolo	Descrizione	Azioni
Modulo Iscrizione	1	●	0			Inserisci Allegato
Documento d'identità e CF	1	●	0			Inserisci Allegato

Inserire il modulo di immatricolazione (scaricabile alla pagina https://www.uniud.it/ammissione_sos_24_25), documento di identità e CF. Una volta caricati gli allegati, cliccare su **"Avanti"**.

A questo punto il sistema propone la schermata riguardante i dati dell'immatricolazione.

Immatricolazione: Dati immatricolazione

In questa pagina vengono richiesti altri dati necessari all'immatricolazione.

Tipo di immatricolazione	
Tipo:*	Immatricolazione standard
Dati prima immatricolazione nel sistema universitario	
Anno Accademico:*	2006/2007
Data di prima immatricolazione nel sistema universitario:*	29/09/2006 (gg/MM/yyyy)
Ateneo di prima immatricolazione nel sistema universitario:*	Università degli Studi di TRIESTE
Ulteriori dati	
Sedi:*	Sede di UDINE
Categoria Amministrativa:*	Candidati a concorso - DM 249/10
Tipologia didattica:*	Presenza
Stato occupazionale (la compilazione di questo campo non sostituisce l'eventuale	Stud. lavoratore-Iscrizione FullTime

Selezionare:

Tipo di immatricolazione

TIPO ➔ Immatricolazione standard

Dati di prima immatricolazione nel sistema universitario

ANNO ACCADEMICO ➔ indicare l'anno in cui ci si è immatricolati per la prima volta all'università (dato statistico ma obbligatorio)

DATA DI PRIMA IMMATRICOLAZIONE NEL SISTEMA UNIVERSITARIO ➔ indicare la data in cui ci si è immatricolati per la prima volta all'università (dato statistico ma obbligatorio). Se non ci si ricorda la data, mettere il 1/11/xxxx dell'anno in cui si suppone di essersi immatricolati per la prima volta all'Università (anche altra università diversa da quella di Udine, anche per corsi di laurea non portati a termine). Per i diplomati magistrali o ITP che non si fossero mai immatricolati all'Università, mettere la data odierna.

ATENEO DI PRIMA IMMATRICOLAZIONE NEL SISTEMA UNIVERSITARIO ➔ selezionare l'Università dal menù a tendina.

Ulteriori dati

CATEGORIA AMMINISTRATIVA ➔ Candidati a concorso – DM 249/10.

STATO OCCUPAZIONALE ➔ dato statistico ma obbligatorio.

Conferma scelte precedenti

In questa pagina sono riepilogate tutte le scelte impostate. Se corrette, procedi con la conferma, altrimenti utilizza il tasto "Indietro" per apportare le modifiche.

Dati Immatricolazione al Sistema Universitario	
A.A. Immatricolazione SU	2013/2014
Data Immatricolazione SU	04/09/2013
Ateneo Immatricolazione SU	Università degli Studi di UDINE - TEST

Dati di invalidità	
Portatore di invalidità	No

Altri Dati di Immatricolazione	
Categoria Amministrativa	Candidati sovranumerari esonerati da concorso - DM 249/10
Tipologia didattica	
Stato occupazionale (la compilazione di questo campo non sostituisce l'eventuale richiesta di riduzione delle tasse in qualità di studente lavoratore da presentare secondo le modalità previste)	Studente lavoratore
Sede	Sede di UDINE

Indietro **Conferma**

Immatricolazione

In questa pagina sono presentati i dati inseriti durante la procedura di immatricolazione.

Dati Immatricolazione	
Anno Accademico	2024
Facoltà	DILL - DIPARTIMENTO DI LINGUE E LETTERATURE, COMUNICAZIONE, FORMAZIONE E SOCIETÀ
Tipo di Corso di Studio	Specializzazione di attività di Sostegno
Tipo di immatricolazione	Immatricolazione standard
Corso di Studio	Corso di specializzazione per le attività di sostegno - DM 249/10 - Scuola secondaria di II grado
Ordinamento di Corso di Studio	Corso di specializzazione per le attività di sostegno - DM 249/10 - Scuola secondaria di II grado

Dati Immatricolazione al Sistema Universitario	
A.A. Immatricolazione SU	2013/2014
Data Immatricolazione SU	04/09/2013
Ateneo Immatricolazione SU	Università degli Studi di UDINE - TEST

Dati di Immatricolazione Ateneo di Provenienza	
Anno Accademico di inizio carriera	2024/2025
Ateneo di inizio carriera	Università degli Studi di UDINE - TEST

Utilizzare il bottone seguente se si vuole MODIFICARE l'immatricolazione qui riportata, selezionando quindi un diverso corso di studi l'immatricolazione verrà sovrascritta.

[Modifica questa immatricolazione](#)

[Seleziona per pagare la tassa di iscrizione](#)

Cliccando su **“Seleziona per pagare la tassa di iscrizione”** il sistema rimanda alla sezione delle tasse (raggiungibile anche successivamente dal menù ad hamburger in alto a destra nella home del proprio profilo Esse3 e selezionando **Segreteria > Pagamenti**) nella quale sarà disponibile il pagamento della prima rata di iscrizione. Cliccare sul numero di fattura in arancione e procedere al pagamento tramite il sistema PagoPA (online con la procedura dedicata) oppure scaricare l'**AVVISO DI PAGAMENTO** e provvedervi recandosi in banca, posta o tabaccherie/ricevitorie abilitate.