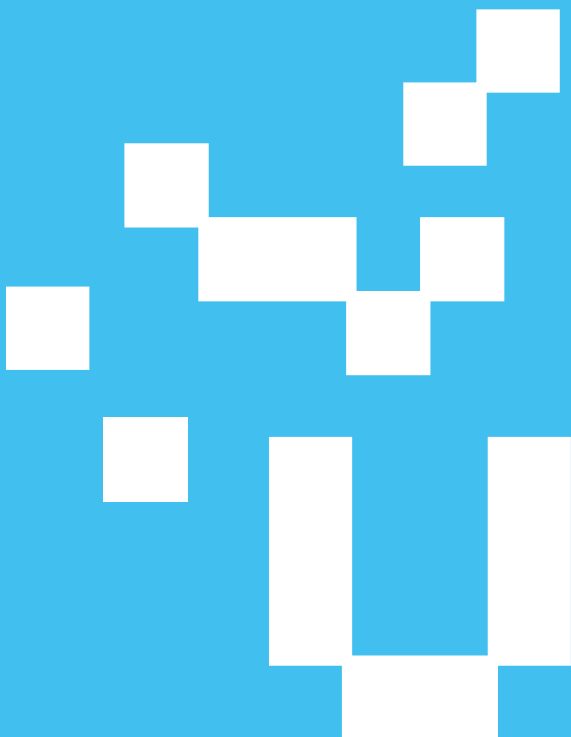


**CORSO
DI LAUREA
DIRITTO PER
LE IMPRESE
E LE ISTITUZIONI
25—26**



**UNI
UD**



CORSO DI LAUREA DIRITTO PER LE IMPRESE E LE ISTITUZIONI

SEDE

UDINE

CREDITI

180

CLASSE

L-14 SCIENZE DEI
SERVIZI GIURIDICI

DURATA

3 ANNI

ACCESSO

LIBERO

CONOSCENZE RICHIESTE PER L'ACCESSO

Ai fini dell'inserimento e del regolare progresso nel corso di studio si richiede un'adeguata preparazione verificata da un test sulla preparazione di base iniziale costituita da:

- cultura generale
- conoscenze di cultura civica generale e di cultura giuridica elementare;
- ragionamento logico.

<https://www.uniud.it/it/didattica/corsi/area-economico-giuridica/scienze-giuridiche/laurea/diritto-per-le-imprese-e-le-istituzioni/iscrizione/conoscenze-requisiti-accesso>

Il Corso di laurea ha l'obiettivo di fornire una preparazione giuridico-economica, assicurando da subito un livello culturale adeguato a consentire al laureato l'esercizio di molteplici funzioni giuridico-amministrative, giuridico-economiche e legali sia nel mondo delle imprese e delle organizzazioni private, sia nel sistema delle istituzioni pubbliche. Per tale ragione, il Corso contempla tre indirizzi di studio (*Imprese, Istituzioni e Politiche europee*) che partono dall'apprendimento dei principali istituti delle materie giuridiche fondamentali per approfondire le specificità di imprese, P.A. e istituzioni europee mediante una stabile interazione con i protagonisti del mondo economico, delle istituzioni e del terzo settore.

Il percorso formativo prevede un adeguato periodo di tirocinio professionale e mira all'acquisizione di abilità relazionali e di contesto, che possono essere ulteriormente implementate mediante un periodo di studio all'estero nell'ambito del Programma Erasmus.

Dopo la laurea è possibile proseguire gli studi nei corsi di laurea magistrale in *Diritto per l'innovazione di imprese e pubbliche amministrazioni, in Cittadinanza, istituzioni e politiche europee* e in *Economia aziendale* (previa verifica dei CFU necessari).

PIANO DI STUDI

Il Corso di studio prevede tre *curricula*, denominati rispettivamente: Imprese, Istituzioni, Politiche europee. È necessario effettuare la scelta del *curriculum* all'atto dell'immatricolazione.

CURRICULUM IMPRESE

1° ANNO

INSEGNAMENTI CFU/SEM

Diritto costituzionale (IUS/08)	9	1
Informatica giuridica ed etica dell'intelligenza artificiale (IUS/20)	6	1
Storia del diritto (I Modulo) (IUS/18)	6	1
Teoria della giustizia e dei diritti (IUS/20)	6	1
Lingua inglese (NN)	6	2
Diritto dell'Unione europea (IUS/14)	9	2
Istituzioni di diritto privato (IUS/01)	9	2
Sistemi giuridici comparati (IUS/02)	6	2
Storia del diritto (II Modulo) (IUS/19)	6	2

2° ANNO

INSEGNAMENTI CFU/SEM

Diritto del lavoro (IUS/07)	6	1
Diritto internazionale privato (IUS/13)	6	1
Economia aziendale, contabilità e bilancio d'impresa (SECS-P/07)	12	1
• I Modulo – Economia aziendale	6	

• Il Modulo – Contabilità e bilancio d'impresa	6	
Diritto commerciale (IUS/04)	12	2
• I Modulo – Diritto commerciale (IUS/04)	6	
• II Modulo – Diritto commerciale (IUS/04)	6	
Diritto penale (IUS/17)	6	2
Diritto agro-alimentare (IUS/03)	9	2
Un insegnamento a scelta tra:	6	
• Diritto dei trasporti (IUS/06)	1	
• Diritto del turismo (IUS/06)	1	
• Diritto della navigazione (IUS/06)	1	
A scelta dello studente	6	

3° ANNO

INSEGNAMENTI CFU/SEM

Diritto amministrativo (IUS/10)	9	1
Diritto penale dell'economia (IUS/17)	6	1
Diritto tributario (IUS/12)	9	2
Un insegnamento a scelta tra:	6	
• Diritto bancario (IUS/05)	2	
• Diritto previdenziale (IUS/07)	2	
• Diritto sindacale (IUS/07)	2	
• Lavoro e cooperazione (IUS/07)	2	
• Tecnica bancaria (SECS-P/11)	2	
A scelta dello studente	6	
Tirocinio	12	
Prova finale	6	

N.B. Per motivi organizzativi la collocazione nei semestri potrà subire modifiche

CURRICULUM ISTITUZIONI

1° ANNO

INSEGNAMENTI CFU/SEM

Diritto costituzionale (IUS/08)	9	1
Diritto internazionale (IUS/13)	6	1
Informatica giuridica ed etica dell'intelligenza artificiale (IUS/20)	6	1
Storia del diritto (I Modulo) (IUS/18)	6	1
Teoria della giustizia e dei diritti (IUS/20)	6	1
Lingua inglese (NN)	6	2
Diritto dell'Unione Europea (IUS/14)	9	2
Istituzioni di diritto privato (IUS/01)	9	2
Storia del diritto (II Modulo) (IUS/19)	6	2

2° ANNO

INSEGNAMENTI CFU/SEM

Diritto del lavoro nelle PP.AA. (IUS/07)	6	1
Diritto pubblico comparato (IUS/21)	6	1
Economia aziendale, contabilità e bilancio delle amministrazioni pubbliche (SECS-P/07)	12	1
• I Modulo – Economia aziendale	6	
• II Modulo – Contabilità e bilancio delle amministrazioni pubbliche	6	
Diritto commerciale (IUS/04)	12	2
• I Modulo – Diritto commerciale (IUS/04)	6	
• II Modulo – Diritto commerciale (IUS/04)	6	
Diritto penale (IUS/17)	6	2
Ordinamento giudiziario e tutela delle libertà costituzionali (IUS/16)	6	2
Un insegnamento a scelta tra:		
• Diritto della navigazione (IUS/06)	1	
• Diritto pubblico dell'economia (IUS/05)	1	
• Diritto dei beni culturali (IUS/09)	1	
• Diritto agro-forestale (IUS/03)	2	
• Diritto dei Paesi dell'Est europeo (IUS/21)	2	
• Statistica economica (SECS-S/03)	2	
A scelta dello studente	6	

CURRICULUM POLITICHE EUROPEE

1° ANNO

INSEGNAMENTI CFU/SEM

Diritto costituzionale (IUS/08)	9	1
Storia del diritto (I Modulo) (IUS/18)	6	1
Storia delle istituzioni politiche in Europa (SPS/02)	6	1
Informatica giuridica ed etica dell'intelligenza artificiale (IUS/20)	6	1
Lingua inglese (NN)	6	2
Diritto dell'Unione europea (IUS/14)	9	2
Istituzioni di diritto privato (IUS/01)	9	2
Sistemi politici europei (SPS/04)	6	2
Storia del diritto (II Modulo) (IUS/19)	6	2

3° ANNO

INSEGNAMENTI CFU/SEM

Diritto amministrativo (IUS/10)	9	1
Diritto regionale e degli enti locali (IUS/10)	9	1
Diritto dell'ambiente e dell'energia (IUS/10)	6	2
Diritto tributario (IUS/12)	9	2
A scelta dello studente	6	
Tirocinio	12	
Prova finale	6	

N.B. Per motivi organizzativi la collocazione nei semestri potrà subire modifiche

2° ANNO

INSEGNAMENTI CFU/SEM

Diritto del lavoro nelle PP.AA. (IUS/07)	6	1
Diritto internazionale (IUS/13)	6	1
Economia aziendale, contabilità e bilancio delle amministrazioni pubbliche (SECS-P/07)	12	1
• I Modulo – Economia aziendale	6	
• II Modulo – Contabilità e bilancio delle amministrazioni pubbliche	6	
Diritto agro-alimentare (IUS/03)	9	2
Diritto commerciale (IUS/04)	12	2
• I Modulo – Diritto commerciale (IUS/04)	6	
• II Modulo – Diritto commerciale (IUS/04)	6	
Diritto penale (IUS/17)	6	2
A scelta dello studente	6	

3° ANNO

INSEGNAMENTI CFU/SEM

Diritto amministrativo (IUS/10)	9	1
Storia del pensiero politico in Europa (SPS/02)	6	2
Filosofia politica (SPS/01)	6	2
Diritto tributario (IUS/12)	9	2
Un insegnamento a scelta tra:	6	
• Diritto pubblico comparato (IUS/21)		1
• Diritto dell'ambiente e dell'energia (IUS/10)		2
• Tutela dei diritti fondamentali nell'Unione europea (IUS/14)		1
• Diritto privato comparato della relazione di cura (IUS/02)		2
A scelta dello studente	6	
Tirocinio	12	
Prova finale	6	

N.B. Per motivi organizzativi la collocazione nei semestri potrà subire modifiche



UNIVERSITÀ DEGLI STUDI DI UDINE

HIC SUNT FUTURA



FONDAZIONE
FRIULI

DISG

DIPARTIMENTO
DI SCIENZE
GIURIDICHE
UNIVERSITÀ DEGLI
STUDI DI UDINE

Ufficio Orientamento e Tutorato

via Gemona 92, Udine
t 0432 556215
studenti@uniud.it

Segreteria studenti

via Tomadini 30/a, Udine
t 0432 249252
segreteria.giurisprudenza@uniud.it

Dipartimento di Scienze giuridiche "Livio Paladin"

via Tomadini 3, Udine
t 0432 249111
didattica.disg@uniud.it

Uniud social

uniud.it/socialmedia



[facebook/uniud](https://facebook.com/uniud)
Gruppo Help!



[@universitadiudine](https://www.instagram.com/universitadiudine)
[@tutoruniud](https://www.instagram.com/tutoruniud)



[Universit  di Udine](https://twitter.com/UniversitaDiUdine)



+39 335 7794143



[@uniudine](https://www.youtube.com/uniudine)

UNIUD.IT

**CORSO
DI LAUREA
MAGISTRALE
CITTADINANZA,
ISTITUZIONI
E POLITICHE
EUROPEE
25—26**



**UNI
UD**



CORSO DI LAUREA MAGISTRALE CITTADINANZA, ISTITUZIONI E POLITICHE EUROPEE

SEDE	CREDITI	CLASSE
UDINE	120	LM-90 STUDI EUROPEI
DURATA	ACCESSO	
2 ANNI	LIBERO	

CONOSCENZE RICHIESTE PER L'ACCESSO

Per essere ammessi al corso di laurea magistrale occorre essere in possesso della laurea o del diploma universitario di durata triennale, o di altro titolo di studio conseguito all'estero riconosciuto idoneo dalla vigente normativa. L'ammissione al corso di laurea magistrale è subordinata al possesso, prima dell'iscrizione, dei requisiti curriculari consultabili al seguente indirizzo:

<https://www.uniud.it/it/didattica/corsi/area-economico-giuridica/scienze-giuridiche/laurea-magistrale/cittadinanza-istituzioni-e-politiche-europee/iscrizione/conoscenze-e-requisiti-per-laccesso>

La laurea magistrale in *Cittadinanza, istituzioni e politiche europee* prepara a operare sia nel settore pubblico sia in quello privato, a tutti i livelli (locale, nazionale, europeo), nelle situazioni economiche, giuridiche e politico-sociali aperte dalla cittadinanza europea e dalle politiche dell'Unione europea (per esempio, *compliance* con la normativa europea e progettazione europea). Il percorso forma competenze tecniche, affina una sensibilità culturale che permette di declinare la cittadinanza europea secondo le diverse identità locali e nazionali, e predispone a mediare i contesti multiculturali generati dalla globalizzazione.

Il piano di studi include discipline giuridiche, economiche, politico-sociali, storiche e linguistiche e l'insegnamento si tiene in italiano e in inglese, per permettere di apprendere i termini tecnici in entrambe le lingue. Il metodo l'insegnamento è misto, sia online che in presenza.

PIANO DI STUDI

1° ANNO

INSEGNAMENTI CFU/SEM

Comunicazione e mediazione culturale in lingua inglese (L-LIN/12)	6	1
--	----------	----------

Tecniche di tutela dei diritti in prospettiva comparata e multilivello

• I Modulo: Diritto comparato in Europa (IUS/02)	9	1
--	---	---

Storia dell'integrazione europea	12	1
---	-----------	----------

• I Modulo: Storia e politica dell'integrazione europea (SPS/02)	6	
--	---	--

• II Modulo: Storia economica d'Europa (SECS-P/12)	6	
--	---	--

Economics of European Integration (SECS-P/03)	6	2
--	----------	----------

European Union Law and Policies (IUS/14)	6	2
---	----------	----------

Metodi empirici nelle scienze politiche e sociali (SPS/11)	6	2
---	----------	----------

Political Identity and European Citizenship (SPS/01)	6	2
---	----------	----------

Tecniche di tutela dei diritti in prospettiva comparata e multilivello

• II Modulo: International and European Labour Law and Equal Opportunity Rights (IUS/07)	6	2
--	---	---

A scelta dello studente	6	
--------------------------------	----------	--

2° ANNO

INSEGNAMENTI CFU/SEM

Un insegnamento a scelta tra: 6 1

- Comunicazione e mediazione culturale in lingua francese (L-LIN/04)
- Comunicazione e mediazione culturale in lingua tedesca (L-LIN/14)

Project Cycle Management in the EU setting (SECS-P/07) 6 1

Analisi delle politiche europee (SPS/04) 6 2

Un insegnamento a scelta tra: 6

- Logistics, Transport and International Trade Law (IUS/06) 1
- Finanza pubblica multilivello (IUS/12) 1
- Diritto europeo degli affari (IUS/14) 1
- Diritto amministrativo e funzione pubblica nello spazio giuridico europeo (IUS/21) 1
- Fondamenti del diritto europeo (IUS/18) 1
- History of European ideas and cultures (M-FIL/06) 1
- Diritto agrario italiano e dell'Unione europea (IUS/03) 2

- Etica, diritti e società digitale in Europa (IUS/20) 2
- History of international relations (SPS/06) 2
- Origini medioevali del pensiero europeo (M-FIL/08) 2

A scelta dello studente 6

Tirocinio 9

Prova finale 18

N.B. Per motivi organizzativi la collocazione nei semestri potrà subire modifiche



UNIVERSITÀ DEGLI STUDI DI UDINE

HIC SUNT FUTURA



FONDAZIONE
FRIULI

DISG

DIPARTIMENTO
DI SCIENZE
GIURIDICHE
UNIVERSITÀ DEGLI
STUDI DI UDINE

Ufficio Orientamento e Tutorato

via Gemona 92, Udine
t 0432 556215
studenti@uniud.it

Segreteria studenti

via Tomadini 30/a, Udine
t 0432 249252
segreteria.giurisprudenza@uniud.it

Dipartimento di Scienze giuridiche "Livio Paladin"

via Tomadini 3, Udine
t 0432 249500
didattica.disg@uniud.it

Uniud social

uniud.it/socialmedia



[facebook/uniud](https://www.facebook.com/uniud)
Gruppo Help!



[@universitadiudine](https://www.instagram.com/universitadiudine)
[@tutoruniud](https://www.instagram.com/tutoruniud)



[Universit  di Udine](https://twitter.com/UniversitaDiUdine)



+39 335 7794143



[@uniudine](https://www.youtube.com/uniudine)

UNIUD.IT

**CORSO
DI LAUREA
MAGISTRALE
DIRITTO PER
L'INNOVAZIONE DI
IMPRESE E PUBBLICHE
AMMINISTRAZIONI
25—26**



**UNI
UD**

CORSO DI LAUREA MAGISTRALE DIRITTO PER L'INNOVAZIONE DI IMPRESE E PUBBLICHE AMMINISTRAZIONI

SEDE	CREDITI	CLASSE
UDINE	120	LM-63 SCIENZE DELLE PUBBLICHE AMMINISTRAZIONI
DURATA	ACCESSO	
2 ANNI	LIBERO	

CONOSCENZE RICHIESTE PER L'ACCESSO

Per essere ammessi al corso di laurea magistrale occorre essere in possesso della laurea o del diploma universitario di durata triennale, o di altro titolo di studio conseguito all'estero riconosciuto idoneo dalla vigente normativa. L'ammissione al corso di laurea magistrale è subordinata al possesso, prima dell'iscrizione, dei requisiti curriculari consultabili al seguente indirizzo:

<https://www.uniud.it/it/didattica/corsi/area-economico-giuridica/scienze-giuridiche/laurea-magistrale/diritto-innovazione-imprese-pub-amm/iscrizione/conoscenze-requisiti-accesso>

Nei suoi due indirizzi di studio (*Imprese e Pubbliche Amministrazioni*), il Corso di Laurea magistrale in *Diritto per l'innovazione di imprese e pubbliche amministrazioni* ha l'obiettivo di fornire una preparazione prevalentemente giuridica inserita in un contesto multidisciplinare, per cui, accanto a insegnamenti in materie giuridiche di carattere specialistico, si ritrovano proposte didattiche tratte dall'ingegneria gestionale, dalla digitalizzazione delle organizzazioni, dalle discipline aziendalistiche e dalle scienze politiche.

Lo scopo è formare persone preparate a inserirsi in organizzazioni complesse, sia nell'ambito delle amministrazioni pubbliche, sia nel mondo dell'impresa. Oltre a trasmettere le nozioni fondamentali delle singole materie, la metodica della didattica è volta a stimolare negli studenti una visione critica dei processi di formazione delle decisioni, che consenta di proporsi in chiave innovativa e proattiva all'interno del mondo del lavoro.

Le competenze acquisite nell'ambito dei diversi corsi formano un laureato in grado di svolgere un ruolo attivo nell'esercizio di diverse funzioni di carattere giuridico-amministrativo e giuridico-economico, in un'ottica cooperativa e di *team building*, in gruppi di lavoro orientati al conseguimento di risultati nella dinamica di processi, anziché confinati al mero adempimento di compiti in procedure parcellizzate. Per questa ragione, oltre alle tradizionali lezioni frontali, gli iscritti sono coinvolti in attività seminariali e nella soluzione di casi pratici. I due giorni di lezione a settimana agevolano l'organizzazione del percorso formativo, anche ai fini della riqualificazione professionale.

PIANO DI STUDI

Il Corso di studio prevede due curricula, denominati rispettivamente: Imprese e Pubbliche amministrazioni. È necessario perfezionare la scelta del curriculum all'atto dell'iscrizione.

CURRICULUM IMPRESE

1° ANNO

INSEGNAMENTI CFU/SEM

Compliance e prevenzione della corruzione nel lavoro pubblico e privato (IUS/07)	6	1
Diritto dei contratti pubblici (IUS/10)	9	1
Lingua inglese (NN)	6	1
Digitalizzazione delle imprese e della P.A. (INF/01)	9	2
Forme dell'innovazione politico-istituzionale (SPS/03)	9	2
Impresa globale: proprietà industriale e contratti internazionali (IUS/04)	9	2
Tirocinio formativo e di orientamento	6	
A scelta dello studente	6	

2° ANNO

INSEGNAMENTI CFU/SEM

Diritto del mercato unico e digitale europeo (IUS/14)	9	1
Fiscalità dell'innovazione (IUS/12)	6	1
Knowledge Management e capitale intellettuale (SECS-P/07)	9	1
Diritto della sicurezza digitale		
• I Modulo (IUS/01)	6	2
• II Modulo (IUS/20)	6	2
Un insegnamento a scelta tra:	6	
• Logistics, Transport and		1
• International Trade Law (IUS/06)		
• Modi di risoluzione stragiudiziale della lite (ADR) (IUS/15)		2
• Intelligenza artificiale e diritto (IUS/20)		2
A scelta dello studente	6	
Prova finale	12	

N.B. Per motivi organizzativi la collocazione nei semestri potrà subire modifiche

CURRICULUM PUBBLICHE AMMINISTRAZIONI

1° ANNO

INSEGNAMENTI **CFU/SEM**

Compliance e prevenzione della corruzione nel lavoro pubblico e privato (IUS/07)	6	1
Diritto dei contratti pubblici (IUS/10)	9	1
Lingua inglese (NN)	6	1
Safety management e resilienza (GEO/11)	6	1
Autogoverno territoriale, integrazione europea e relazioni internazionali (SPS/02)	6	2
Forme dell'innovazione politico-istituzionale (SPS/03)	9	2
Digitalizzazione delle imprese e della P.A. (INF/01)	9	2
Tirocinio formativo e di orientamento	6	
A scelta dello studente	6	

2° ANNO

INSEGNAMENTI **CFU/SEM**

Diritto amministrativo e funzione pubblica nello spazio giuridico europeo (IUS/21)	9	1
Economia delle amministrazioni pubbliche (SECS-P/07)		
• I Modulo	6	1
• II Modulo	6	2
Finanza pubblica multilivello		
• I Modulo (IUS/12)	6	1
• II Modulo (IUS/10)	6	2
Un insegnamento a scelta tra: 6		
Diritto privato e nuove tecnologie (IUS/01)		2
Programmazione e controllo nelle PP.AA. (SECS-P/07)		2
A scelta dello studente	6	
Prova finale	12	

N.B. Per motivi organizzativi la collocazione nei semestri potrà subire modifiche



UNIVERSITÀ DEGLI STUDI DI UDINE

HIC SUNT FUTURA



FONDAZIONE
FRIULI

DISG

DIPARTIMENTO
DI SCIENZE
GIURIDICHE
UNIVERSITÀ DEGLI
STUDI DI UDINE

Ufficio Orientamento e Tutorato

via Gemona 92, Udine
t 0432 556215
studenti@uniud.it

Segreteria studenti

via Tomadini 30/a, Udine
t 0432 249252
segreteria.giurisprudenza@uniud.it

Dipartimento di Scienze giuridiche "Livio Paladin"

via Tomadini 3, Udine
t 0432 249500
didattica.disg@uniud.it

Uniud social

uniud.it/socialmedia



[facebook/uniud](https://facebook.com/uniud)
Gruppo Help!



[@universitadiudine](https://www.instagram.com/universitadiudine)
[@tutoruniud](https://www.instagram.com/tutoruniud)



[Universit  di Udine](https://twitter.com/UniversitaDiUdine)



+39 335 7794143



[@uniudine](https://www.youtube.com/uniudine)

UNIUD.IT

**CORSO
DI LAUREA
MAGISTRALE
A CICLO UNICO
GIURISPRUDENZA
25—26**



**UNI
UD**

CORSO DI LAUREA MAGISTRALE A CICLO UNICO GIURISPRUDENZA

SEDE

UDINE

CREDITI

300

CLASSE

LMG/01 LAUREA
MAGISTRALE A
CICLO UNICO IN
GIURISPRUDENZA

DURATA

5 ANNI

ACCESSO

LIBERO

CONOSCENZE RICHIESTE PER L'ACCESSO

Ai fini dell'inserimento e del regolare progresso nel corso di studio si richiede un'adeguata preparazione di base iniziale, verificata tramite un apposito test di accesso, costituita da:

- conoscenze di cultura generale;
- conoscenze di cultura civica generale e di cultura giuridica elementare;
- padronanza della logica.

<https://www.uniud.it/it/didattica/corsi/area-economico-giuridica/scienze-giuridiche/magistrale-ciclo-unico/giurisprudenza/iscrizione/conoscenze-requisiti-accesso>

“Giurisprudenza” ha un nuovo volto con un nuovo Ordinamento didattico e un nuovo Piano di studi, caratterizzato da maggiore elasticità e da un aumento del numero di CFU utilizzabili dagli studenti per personalizzare la propria formazione. Sono stati, inoltre, previsti nuovi insegnamenti rispondenti alle esigenze degli *stakeholders* per favorire l’ingresso nel mondo del lavoro.

Il corso forma laureati in possesso di competenze giuridiche qualificate che potranno accedere alle prove di abilitazione e concorsuali per le professioni legali di avvocato e notaio; ai concorsi in magistratura; ai concorsi per la carriera diplomatica; a una molteplicità di ruoli, specie dirigenziali o comunque di grado apicale, nelle pubbliche amministrazioni, nelle imprese, nei sindacati, nelle organizzazioni e negli enti sovranazionali, nel settore del diritto dell’informatica e dell’intelligenza artificiale, del diritto comparato, internazionale e dell’Unione europea, ovvero in ambiti in cui le capacità di analisi, di valutazione e di decisione del giurista si rivelano indispensabili.

PIANO DI STUDI

1° ANNO

INSEGNAMENTI **CFU/SEM**

Istituzioni di diritto privato (IUS/01)	12	1
Istituzioni di diritto romano (IUS/18)	9	1
Lingua inglese (NN)	6	1
Storia del diritto italiano (IUS/19)	12	2
Filosofia del diritto (IUS/20)	9	2
Istituzioni di diritto pubblico (IUS/09)		
• I Modulo	5	2
• II Modulo	4	2

2° ANNO

INSEGNAMENTI **CFU/SEM**

Diritto internazionale (IUS/13)	9	1
Diritto dell'Unione europea (IUS/14)	9	1
Diritto dei trasporti (IUS/06)	6	1
Diritto pubblico comparato (IUS/21)	9	1
Diritto costituzionale (IUS/08)		
• I Modulo	6	2
• II Modulo	6	2
Diritto penale 1 (IUS/17)	9	2
Diritto agrario italiano e dell'Unione europea (IUS/03)	6	2

3° ANNO

INSEGNAMENTI CFU/SEM

Diritto commerciale (I Modulo) (IUS/04)	6	1
Diritto romano (IUS/18)	6	1
Diritto processuale civile (I Modulo) (IUS/15)	9	1
Un insegnamento a scelta tra: • Diritto privato europeo (IUS/01) • Diritto internazionale privato e processuale (IUS/13) • Diritto del mercato unico e digitale europeo (US/14) • Informatica giuridica ed etica dell'intelligenza artificiale (IUS/20)	9	1
Diritto commerciale (II Modulo) (IUS/04)	9	2
Diritto penale 2 (IUS/17)	6	2
Diritto processuale civile (II Modulo) (IUS/15)	6	2
Diritto del lavoro (IUS/07)	12	2

4° ANNO

INSEGNAMENTI CFU/SEM

Diritto processuale penale (I Modulo) (IUS/16)	9	1
Diritto amministrativo (I Modulo) (IUS/10)	9	1
Elementi di metodologia e teoria generale del diritto (IUS/20)	6	1
Principi contabili e di bilancio (SECS-P/07)	6	2
Diritto tributario (IUS/12)	9	2
Diritto amministrativo (II Modulo) (IUS/10)	9	2
Diritto processuale penale (II Modulo) (IUS/16)	6	2
A scelta dello studente	6	

5° ANNO

INSEGNAMENTI CFU/SEM

Diritto civile (I Modulo)
(IUS/01)

6 1

Un insegnamento a scelta tra: **9 1**

- Impresa globale: proprietà industriale e contratti internazionali (IUS/04)
- Compliance e prevenzione della corruzione nel lavoro pubblico e privato (IUS/07)
- Diritto regionale e degli enti locali (IUS/10)
- Diritto processuale civile avanzato (IUS/15)

A scelta dello studente 6

Diritto civile (II Modulo)
(IUS/01)

12 2

Un insegnamento a scelta tra: 6

- Diritto della crisi d'impresa (IUS/04) 1
- Diritto parlamentare e delle assemblee elettive (IUS/08) 1
- Diritto processuale tributario (IUS/12) 1
- Diritto processuale penale avanzato (IUS/16) 1
- Tutela dei diritti fondamentali in prospettiva comparata e transazionale (IUS/21) 2
- Diritto penale europeo (IUS/17) 2

Un insegnamento a scelta tra: 6

- Clinica interdisciplinare di area privatistica (IUS/01 e IUS/02)
- Clinica interdisciplinare di area pubblicistica (IUS/10 e IUS/15)
- Clinica interdisciplinare di area sovranazionale (IUS/02 e IUS/14)

• Clinica interdisciplinare di area storico-filosofica (IUS/20 e SPS/01)	
• Diritto della crisi d'impresa (IUS/04)	1
• Diritto aeronautico (IUS/06)	1
• Diritto parlamentare e delle assemblee elettive (IUS/08)	1
• Diritto dei contratti pubblici (IUS/10)	1
• Diritto processuale tributario (IUS/12)	1
• Diritto tributario internazionale e delle società (IUS/12)	1
• Diritto processuale penale avanzato (IUS/16)	1
• Biogiuridica (IUS/20)	1
• Diritto dei contratti di lavoro (IUS/07)	2
• Diritto della salute e sicurezza sul lavoro (IUS/07)	2
• Finanza pubblica multilivello (IUS/10)	2
• Tutela dei diritti fondamentali in prospettiva comparata e transazionale (IUS/21)	2
• Diritto penitenziario (IUS/16)	2
• Diritto penale europeo (IUS/17)	2
• Filosofia politica (SPS/01)	2

(*) compresi 3 cfu di Comunicazione

N.B. Per motivi organizzativi la collocazione nei semestri potrà subire modifiche

Tesi	15 (*)
-------------	---------------



UNIVERSITÀ DEGLI STUDI DI UDINE

HIC SUNT FUTURA



FONDAZIONE
FRIULI

DISG

DIPARTIMENTO
DI SCIENZE
GIURIDICHE
UNIVERSITÀ DEGLI
STUDI DI UDINE

Ufficio Orientamento e Tutorato

via Gemona 92, Udine
t 0432 556215
studenti@uniud.it

Segreteria studenti

via Tomadini 30/a, Udine
t 0432 249252
segreteria.giurisprudenza@uniud.it

Dipartimento di Scienze giuridiche "Livio Paladin"

via Tomadini 3, Udine
t 0432 249500
didattica.disg@uniud.it

Uniud social

uniud.it/socialmedia



[facebook/uniud](https://facebook.com/uniud)
Gruppo Help!



[@universitadiudine](https://www.instagram.com/universitadiudine)
[@tutoruniud](https://www.instagram.com/tutoruniud)



Università di Udine



+39 335 7794143



[@uniudine](https://www.youtube.com/uniudine)

UNIUD.IT